
DOSSIER DE PRESSE



35 ans de
science sans fiction

AQUARIUM | EXPOSITIONS | ANIMATIONS | ATELIERS



Sommaire

03 Éditos

04 Nausicaá en chiffres

06 Nos expositions

18 Les expériences

22 Préserver

28 Sensibiliser

30 Innover

32 Éducation

34 La Côte d'Opale

38 Vent d'Opale

40 Une entreprise engagée

44 Restauration

46 Infos pratiques

Éditos



Boulogne-sur-Mer, premier port de pêche de France, incarne un territoire où la mer est au cœur de notre histoire et de notre avenir. Ici, nous sommes fiers de Nausicaá, locomotive touristique et économique majeure.

Alors que Nausicaá célèbre ses 35 ans, cette réussite collective se poursuit avec ambition. Plus qu'un lieu de visite, Nausicaá est un acteur engagé pour l'emploi, l'innovation et la sensibilisation à l'Océan. Porté par la Communauté d'agglomération du Boulonnais, le chantier d'extension du Grand Nausicaá débutera fin 2026. Il ouvrira un nouveau chapitre pour notre territoire et renforcera notre engagement pour l'innovation bleue.

Ensemble, poursuivons cette dynamique au service du Boulonnais et de l'Océan.



Frédéric Cuvillier

Président de Nausicaá,
Maire de Boulogne-sur-Mer,
Président de la Communauté
d'agglomération du Boulonnais
et Ancien Ministre

Christophe Sirugue

Directeur général de Nausicaá



En 2026, Nausicaá célèbre 35 ans d'engagement pour l'Océan et franchit une étape décisive : celle de l'aquarium du futur. Cette année marque le lancement des premiers travaux du Grand Nausicaá, avec l'ambition d'offrir aux animaux des espaces de vie plus vastes et mieux adaptés, fondés sur la science et l'éthique.

Au-delà, cette transformation porte une vision : faire de Nausicaá un lieu d'émotion, de connaissance et de projection, où chacun comprend les liens entre Océan, climat et vivant. L'année sera riche en nouveautés et en temps forts, tout en renforçant notre rôle de passeur entre science et société.

Porté par l'engagement de nos équipes, Nausicaá continue d'évoluer pour sensibiliser, transmettre et préparer chacun aux défis océaniques de demain.

3

parcours immersifs,
ludiques et
pédagogiques pour
découvrir des milliers
d'animaux et une
biodiversité marine
unique

Nausicaá en chiffres

2^{ème}

site touristique le
plus fréquenté au
nord de Paris

plus de
220
salariés

Plus de
2 000
naissances par an, dont
16
espèces font partie de
programmes de
reproduction inter-
aquariums.

Plus de
23 millions
de visiteurs sensibilisés à la beauté et
à la fragilité de l'Océan dont
5 millions
de scolaires.



1991

Création de Nausicaá
Ouverture au public le 18 mai



1998

Première extension de Nausicaá qui
double sa surface et passe à 4 500 m²
d'exposition



2009

Journée Mondiale de l'Océan
officialisée par l'ONU – portée par
le Réseau Océan Mondial, dont
Nausicaá est membre fondateur



2010

Lancement officiel en France de la campagne européenne
Mr.Goodfish, un programme de consommation
responsable des produits de la mer impliquant tous les
acteurs de la filière, du pêcheur au consommateur en
passant par les maroyeurs et les restaurateurs



2018

2^{ème} extension de Nausicaá qui change
de dimension et devient le plus grand
aquarium d'Europe



2020

Exposition immersive "Dans l'œil du climat"
et création du « Blue Living Lab »



2025

Ouverture de l'exposition "Échappée Tropicale"
et le restaurant "La Table d'Ephelia"



2026

Nausicaá fête ses 35 ans et lance
Vent d'Opale, son navire à passagers

Découvrir & s'émerveiller

Venir à Nausicaá, c'est vivre une immersion totale dans l'univers marin grâce à des expériences interactives et des expositions exceptionnelles. C'est aussi partager une relation intime avec l'eau, en perpétuel mouvement. Immersion en Haute Mer, embarquement pour un grand tour des mers du monde ou encore plongée dans l'œil du climat, bienvenue à Nausicaá !



Nos expositions :

Des Rivages et des Hommes

L'Homme et la Mer, une relation qui remonte à la nuit des temps et dont nous ne sommes pas près de voir la fin ! Via l'exposition « Des Rivages et des Hommes », Nausicaá invite au voyage pour découvrir la biodiversité, les écosystèmes lointains et les nombreux services rendus par la mer aux Hommes. Prêts pour un grand tour des mers du monde ?

Histoires d'îles

1

Dans cette exposition, le visiteur atterrit sur une île et part à la découverte de paysages exotiques peuplés d'animaux étonnants - faune colorée du récif, tortues à nez de cochon, requin marcheur, requin-zèbre... D'île en île, grâce aux images spectaculaires d'un parcours audiovisuel scénarisé, les insulaires témoignent de leur histoire, leurs espoirs et parlent des initiatives entreprises pour répondre aux enjeux actuels.

Échappée Tropicale

2

Échappée Tropicale, ouverte en septembre 2025, invite à une immersion au cœur des îles et des lagons tropicaux, des mangroves aux récifs coralliens jusqu'à la pleine mer. Le parcours dévoile la richesse et la diversité de ces écosystèmes marins d'exception. Conçue comme une expérience sensorielle, l'exposition met en lumière leur grande vulnérabilité face aux changements climatiques et aux pressions humaines. Elle valorise également les actions concrètes menées pour préserver ces milieux essentiels à l'équilibre des océans.

Le parcours de visite :



Action Corail

3

Un espace consacré aux actions de conservation et de recherche. Les visiteurs y découvrent l'implication de Nausicaá dans le Conservatoire Mondial du Corail, les techniques de bouturage mises en œuvre pour restaurer les récifs, ainsi que d'autres projets menés sur le terrain. Véritable laboratoire pédagogique, cette zone illustre les solutions concrètes qui existent pour préserver les coraux.

Le tunnel des lions de mer

4

Depuis 1998, Nausicaá présente des lions de mer de Californie, tous nés dans des parcs zoologiques européens. Le Centre ne cesse d'œuvrer pour la préservation de cette espèce et a développé une réelle expertise scientifique à ce sujet. Nausicaá est devenu une référence à l'échelle internationale en matière d'entraînement médical des lions de mer, valant ainsi au Centre et à son équipe de soigneurs, des récompenses internationales notamment de la part de l'International Marine Animal Trainers Association (IMATA).

La forêt immergée

5

Le long couloir de la forêt tropicale s'ouvre sur un espace peuplé de caïmans et de poissons d'eau douce : la forêt immergée. Le voyage se termine au cœur de la planète bleue, la planète vivante. La forêt immergée fait rêver et voyager, mais elle rappelle aussi que par chacun de nos gestes, nous pouvons préserver la diversité de la vie et ainsi préserver notre avenir.



Les animaux :



← Les méduses

Présentes depuis 1994, les premiers bébés sont nés en 1995, et, depuis, Nausicaá a développé son expertise dans la reproduction et l'élevage de méduses. Ce sont ainsi plus d'une dizaine d'espèces différentes qui naissent et grandissent dans les réserves de Nausicaá.



Le corail →

Plus grand constructeur de la planète, le corail est un être vivant fragile et menacé. A Nausicaá, les divers bassins et aquariums abritent plus de 70 espèces de coraux. Cet animal particulier est constitué de minuscules individus qui ensemble forment le récif et vivent en symbiose avec des algues microscopiques. Malgré son apparence de plante, le corail est bel et bien un animal.



← Le lion de mer

Le lion de mer, aussi appelé otarie, est un mammifère marin, et à ce titre, il doit remonter régulièrement à la surface pour respirer. L'otarie peut vivre plus de 15 ans. A Nausicaá, deux femelles, Kai et Moana, ont rejoint le groupe en 2021.



Le requin à pointes noires →

Reconnaisable aux extrémités noires de ses nageoires, le requin à pointes noires évolue dans les zones récifales peu profondes. Avec son dos gris-brun et son ventre blanc, ce requin territorial mais craintif ne représente pas une menace pour l'Homme. Tous les requins à pointes noires proviennent d'aquariums partenaires.



Voyage en Haute Mer

L'exposition « Voyage en Haute Mer » de Nausicaá s'articule autour d'un grand bassin reconstituant l'écosystème de la Haute Mer. La gestion de la Haute Mer est l'un des grands enjeux du XXI^e siècle, dont la mise en place de la gouvernance fait l'objet de discussions aux Nations Unies. Le visiteur perçoit ici l'immensité : un Océan puissant, un Océan vivant. Le lieu évoque l'île de Malpelo, au large de la Colombie. Cet ouvrage aux dimensions exceptionnelles a été un véritable défi architectural, aquariologique et technique, réalisé à Nausicaá pour la première fois en Europe en 2018 !

Dans cet espace, évoluent des requins, des raies et autres bancs de poissons. Un tunnel transparent de 18 m de long, de multiples vues, une faille de 8 m, des vitrages géants et une baie de 20 m de long et 5 m de haut donnent des vues spectaculaires sur le grand bassin. La visite est également ponctuée d'animations interactives et surprenantes.

Située au large de la Colombie, Malpelo est la partie émergée d'une cordillère sous-marine qui peut atteindre jusqu'à 4 000 mètres de profondeur. Son isolement, l'absence de pollution et la convergence de plusieurs courants marins, l'ont transformée en laboratoire vivant où un grand nombre d'espèces a trouvé refuge !

Le royaume des requins

1

Depuis toujours, les requins ont une réputation de chasseurs sanguinaires, de mangeurs d'Hommes ! Mais la réalité est tout autre : parmi les 540 espèces recensées à travers les océans, très peu sont en réalité dangereuses pour l'Homme envers lequel ils sont souvent craintifs et méfiants ! Placés tout en haut des chaînes alimentaires marines, ils jouent ainsi un rôle capital dans l'équilibre des populations animales. Cependant, les requins sont très fragilisés. Chaque année, plus de 100 millions de requins sont tués essentiellement pour leurs ailerons. Le Royaume des requins permet d'en apprendre plus sur cet animal et combien sa préservation est importante pour l'équilibre naturel de l'Océan.

Le tunnel

2

Un tunnel de plus de 18 m de long permet aux visiteurs de se promener entourés de requins, de raie manta, de bancs de poissons et autres animaux. Celui-ci offre une immersion complète dans la haute mer. Une expérience unique pour profiter pleinement des merveilles de l'Océan.

Le parcours de visite :



Destination Abysses

3

Destination Abysses propose une immersion au cœur des grands fonds marins, à plus de 1 000 mètres de profondeur, dans un univers encore largement méconnu.

L'expérience révèle des espèces fascinantes et la fragilité de ces écosystèmes extrêmes, essentiels à l'équilibre de la planète.

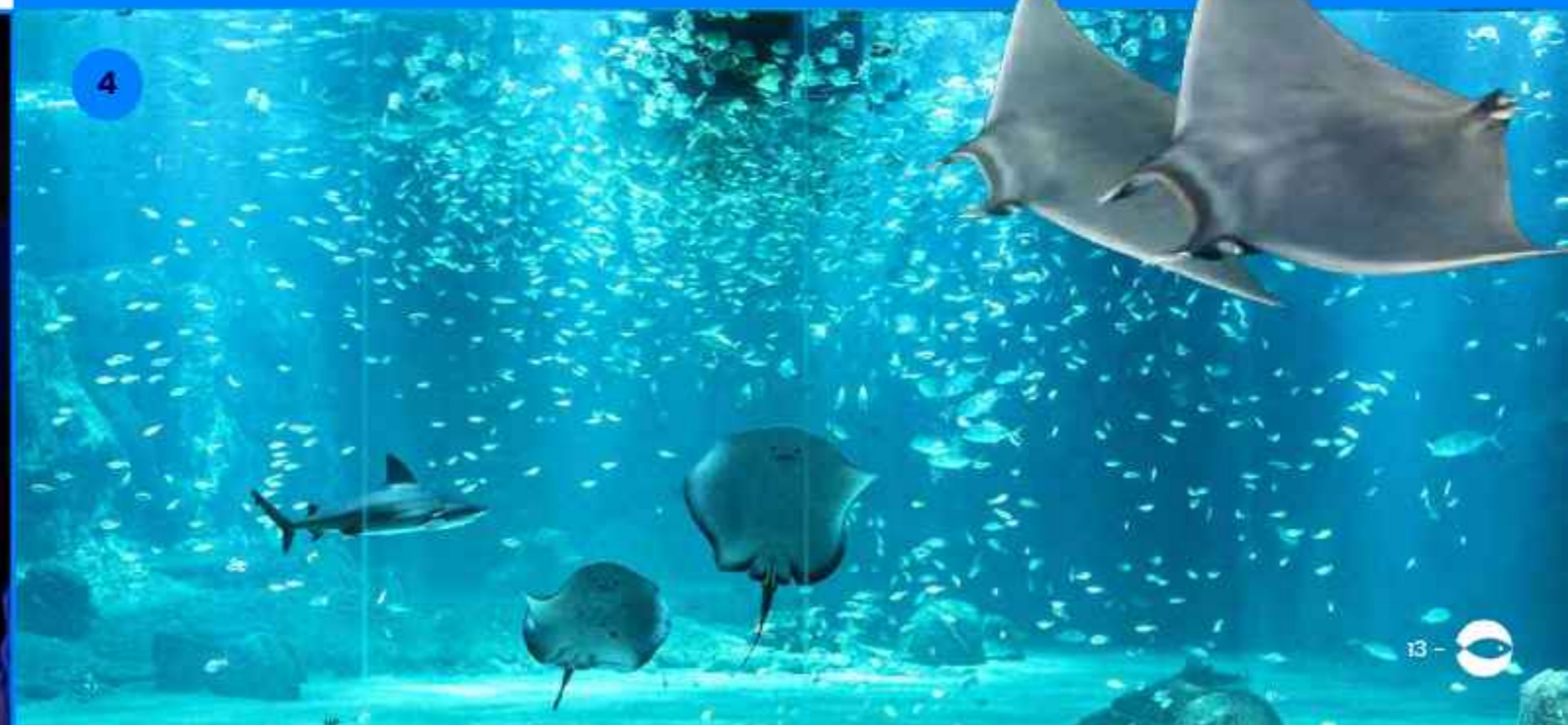
Une grande baie à couper le souffle

4

Lors de la visite de l'exposition « Voyage en Haute Mer », la découverte du « grand spectacle de l'Océan » offre un panorama inédit, une vision incroyable sur le paysage marin de la Haute Mer. L'impression de plonger au cœur de l'océan. Ce moment est unique car Nausicaá est le seul aquarium en Europe à présenter au public la Haute Mer, cet espace maritime, objet de nombreuses convoitises et qui est à la base des équilibres planétaires.

Ce bassin de la Haute Mer est le résultat d'une prouesse technique, point central d'un chantier hors norme. Cette grande baie offre au regard **100 m² de surface, une longueur de 20 m et une hauteur de 5 m**. La vitre a une **épaisseur de 38 cm et pèse 54 tonnes**. Le volume de ce bassin est de 10 000 m³ et 6 semaines ont été nécessaires pour le remplir. Avec ses **80 m de long, 35 m de large et 8 m de profondeur**, le grand bassin de la Haute Mer est le plus grand bassin d'Europe.

À travers cette immense baie, le public se laisse pleinement immerger dans les profondeurs de la Haute Mer, au plus près des raies, des bancs de poissons ou encore des requins.



Les animaux :



← La raie manta

Animal emblématique de la Haute Mer, et plus grande raie du monde, la raie manta peut atteindre 8 m de long et peser jusqu'à 1,8 tonnes. Elle vit sur le récif et près de la surface, entre 0 et 1 000 m de profondeur. Les grandes raies manta se rassemblent sur les points les plus élevés, là où les courants charrient du plancton dont elles se nourrissent. Elles complètent leur alimentation avec des petits poissons et crustacés.

La raie pastenague →

En octobre 2020, deux raies pastenagues géantes à taches noires ont rejoint l'exposition « Voyage en Haute Mer ». Elles nous viennent de l'aquarium Den Blå Planet qui se trouve à Copenhague au Danemark. Cette arrivée s'inscrit dans une coopération au sein de l'EUAC, l'Union européenne des conservateurs d'aquariums. Cette raie a un corps arrondi et une épine venimeuse sur la queue.



← Le mérou lancéolé

Le mérou lancéolé est une espèce marine qui évolue principalement près des récifs coralliens, des lagons et des grottes. Le mérou lancéolé est hermaphrodite, c'est-à-dire qu'il peut changer de sexe selon les besoins en reproducteurs. Cette flexibilité permet de maintenir un équilibre des effectifs de la population.



Dans l'œil du climat

Une expérience immersive et sensorielle

Fonte des glaces, montée des eaux, ouragans, incendies... le climat est une préoccupation majeure pour Nausicaá, parce que l'Océan est au cœur de la gigantesque machine climatique mondiale. Avec son exposition « Dans l'œil du climat », le Centre National de la Mer propose aux visiteurs un parcours au cœur des événements climatiques que nous vivons au quotidien. Point d'orgue de cette exposition : une immersion sensorielle spectaculaire et unique au monde pour découvrir et vivre les conséquences du réchauffement climatique. Plus que jamais, Nausicaá interpelle ses visiteurs sur leur pouvoir d'agir : l'avenir de l'Océan et de notre planète est entre nos mains !

Cette exposition surprend les visiteurs dès le hall d'entrée de Nausicaá avec la vision d'une maison prête à tomber d'une falaise, conséquence saisissante de l'érosion côtière. Les bouleversements climatiques sont bien réels et se vivent au quotidien, aussi bien de chez eux avec le salon d'une maison du littoral, que dans un paysage polaire du Groenland ou encore dans les forêts d'Amérique du Sud. La visite se poursuit par la découverte d'espèces en danger : manchots, méduses, corail, ... tous subissent les effets du réchauffement climatique.

À l'issue de l'exposition, le visiteur découvre que des solutions existent pour préserver l'environnement et vivre de façon plus écologique : ils deviennent acteurs et ont à leur tour le pouvoir d'agir !



Nausicaá prépare l'avenir de ses manchots du Cap : départ de la colonie actuelle et nouvel espace en 2028.

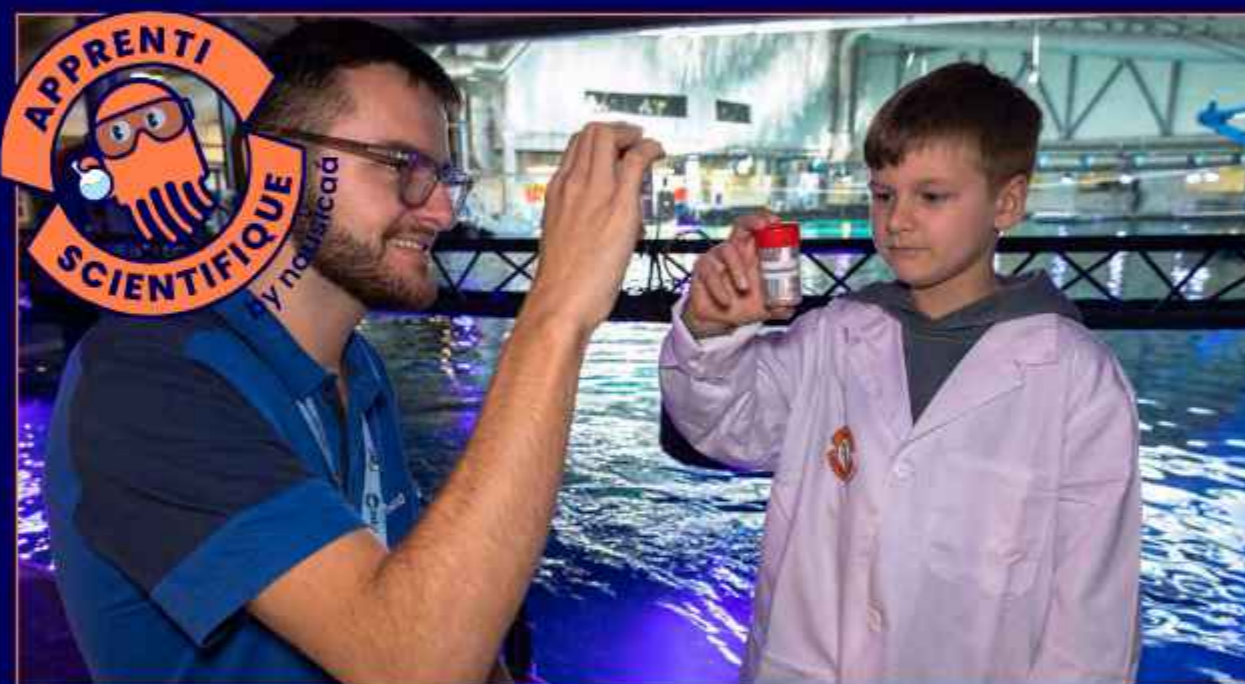
Le départ progressif de la colonie actuelle, présente depuis près de 20 ans, s'inscrit dans une démarche guidée par le bien-être animal. Engagé pour la conservation de l'espèce, Nausicaá soutient la recherche via une thèse CIFRE. Un nouvel espace, cinq fois plus vaste, verra le jour en 2028.



Les expériences de Nausicaá

Nausicaá c'est aussi vivre des expériences immersives uniques.

Apprenti scientifique



Pendant 2 heures, Nausicaá propose aux enfants de 8 à 12 ans, de découvrir les sciences de l'eau à travers une expérience au sein des coulisses du plus grand aquarium d'Europe. Accompagnés d'un médiateur scientifique, les participants explorent le rôle des scientifiques dans la compréhension des milieux marins.

L'activité s'articule autour d'une mission : un scientifique de Nausicaá a égaré plusieurs échantillons prélevés dans différents environnements. Les enfants sont invités à l'aider à retrouver les paramètres manquants. Pour cela, ils analysent des échantillons issus des bassins de Nausicaá, qui reproduisent ces milieux, et comparent leurs propriétés.

En petit groupe de 10 enfants maximum, les apprentis scientifiques observent, manipulent et réalisent différentes expériences pour mieux comprendre les caractéristiques de l'eau et le fonctionnement des écosystèmes de Nausicaá.

Enfant (8 - 12 ans) : 65€

Abonné enfant (8 - 12 ans) : 60€

10 enfants maximum - Activité à partir de 8 ans.

INFORMATIONS PRATIQUES :

- Vacances zone B, hors samedi
- Billet d'entrée Nausicaá non obligatoire
- Animation disponible uniquement en français

La visite des coulisses du plus grand aquarium d'Europe



Pendant une heure, Nausicaá ouvre les portes de ses coulisses pour permettre à ses visiteurs de pénétrer dans l'envers du décor de l'aquarium. Accompagnés d'un médiateur scientifique, en groupe de 20 personnes maximum, les plus curieux des visiteurs pourront découvrir les lieux de travail des soigneurs de Nausicaá. De la plage des soigneurs en passant par la cuisine des poissons, digne d'un grand restaurant, jusqu'aux réserves aquariologiques du bassin Haute Mer.

Une visite à la découverte des aspects techniques et des prouesses technologiques du plus grand bassin d'Europe, aux dimensions impressionnantes, de 10 000 m³. L'occasion d'en apprendre plus sur le fonctionnement de cet environnement aquatique unique et ses nombreuses surprises.

Adulte (+ 12 ans) : 13.60€

Enfant (8 - 12 ans) : 10.40€

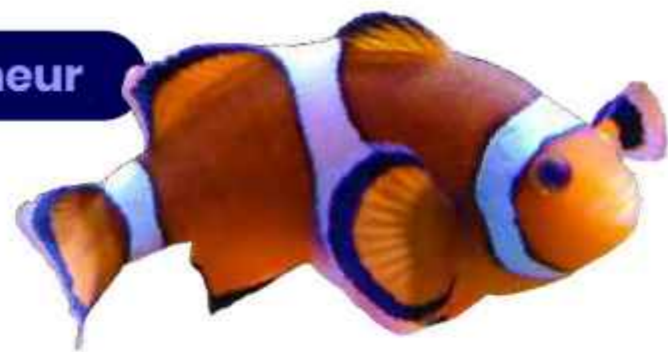
Abonné adulte (+ 12 ans) : 10.40€

Abonné enfant (8 - 12 ans) : 8.40€

20 personnes maximum - Activité à partir de 8 ans.



Dans les pas d'un soigneur



Une immersion pour vivre le quotidien de nos soigneurs, au plus près des animaux de Nausicaá !

Le temps d'une demi-journée, les mercredis et samedis matin, en famille ou entre amis, Nausicaá invite ses visiteurs à vivre une immersion dans les coulisses du plus grand aquarium d'Europe. En petit groupe de 4 participants, accompagnés d'un médiateur scientifique, les apprentis soigneurs partent à la rencontre des soigneurs passionnés dédiés au bien-être des animaux emblématiques de Nausicaá : préparation des repas, nourrissage des reptiles, des requins et des raies du grand bassin, atelier de bouturage de corail, entraînement médical des lions de mer ou découverte des réserves aquariologiques. À la fin de cette aventure, ils repartent avec des souvenirs mémorables et un diplôme d'apprenti soigneur.

Cette expérience permet d'en apprendre plus sur le métier de soigneur et de découvrir le quotidien dédié au bien-être des 1 600 espèces de Nausicaá. Une pause gourmande au restaurant Le Calypso avec les soigneurs du jour est également prévue.



Adulte (+16 ans) : 160€

Abonné adulte (+12 ans) : 130€

Enfant (12-16 ans) : 130€

Abonné enfant (8-12 ans) : 95€

4 personnes maximum - Moins de 16 ans accompagnés d'un adulte.

Préserver

La préservation de la biodiversité est au cœur de la mission de Nausicaá.

Les naissances et les programmes de conservation à Nausicaá

La conservation à Nausicaá

Au sein d'un aquarium, la présentation du vivant s'inscrit dans une mission globale de préservation et de conservation, reconnue par la Commission pour la Sauvegarde des Espèces – CSE de l'UICN, l'Union internationale pour la conservation de la nature et qui inclut également la reproduction et la recherche.

À Nausicaá la préservation de la biodiversité passe par la participation à des programmes européens de conservation, des EEP – Eaza ex-situ program, gérés et coordonnés par l'EAZA, l'Association européenne des zoos et aquariums.

Nausicaá coordonne deux programmes : celui sur la raie guitare fousseuse (*Glaucostegus comicus*) présente dans le grand bassin de la haute mer et celui sur le requin à pointes blanches (*Triaenodon abesus*) visible dans l'exposition Échappée tropicale et, participe au total à plus d'une vingtaine de programmes.

Ces programmes généralement dédiés à des espèces menacées gèrent les populations animales présentes dans les zoos et aquariums dans le but de maintenir une population saine d'un point de vue génétique et démographique.



Le soutien à la recherche

Grâce à ces programmes et à la sensibilisation du public, les aquariums et zoos offrent une visibilité précieuse à ces espèces menacées et aux actions de conservation menées sur le terrain pour les préserver.

Nausicaá accueille et accompagne des chercheurs et des doctorants : partage de données et accès aux animaux apportent aux scientifiques des éclairages essentiels sur leurs modes de vie qui aideront à la mise en place de programmes de préservation efficaces.

Au sein de ses réserves, Nausicaá installe **un pôle scientifique** destiné à accueillir des projets de recherche. Il accueillera les boutures de coraux confiées à Nausicaá dans le cadre du Conservatoire Mondial du Corail ainsi que les travaux de la jeune chercheuse Caroline Bonpain sur la diversité corallienne dans la résistance et la résilience des récifs coralliens face aux perturbations environnementales. D'autres projets ponctuels pourront s'y développer et un espace sera réservé aux équipes de l'Ifremer.



Par ailleurs, Nausicaá a obtenu en 2024 le renouvellement de sa certification "American humane certified", valable jusqu'en 2029.

Cette certification existe depuis 2016 et atteste des **bonnes conditions de vie** des animaux présentés dans des zoos, aquariums ou centres de conservation.



L'élevage pour préserver le milieu naturel

Nausicaá développe l'élevage de plusieurs espèces afin de limiter les prélèvements dans le milieu naturel. Ce travail s'appuie sur un secteur larvaire en pleine structuration, mené en collaboration avec Planktae. La maîtrise des cycles d'élevage repose sur la production d'algues, de proies vivantes et sur une connaissance fine des besoins des larves. Les équipes optimisent en continu les protocoles pour élargir le nombre d'espèces élevées.

Plusieurs espèces — fusiliers à ventre rouge, gorettes bleues, poissons-anges à barre blanche, sélènes, chinchards, platax et hippocampes — naissent déjà dans les réserves avant de rejoindre les expositions. Cette dynamique complète une expertise reconnue dans la reproduction des méduses et le bouturage des coraux, dont une grande partie des animaux présentés est issue des réserves de Nausicaá.

Les naissances à Nausicaá

De nombreuses naissances ont lieu chaque année à Nausicaá. Elles sont une source de satisfaction pour l'équipe des soigneurs et soigneuses qui veillent en continu sur le bien-être et l'épanouissement des animaux de l'aquarium. Cette année, des poissons cardinaux de Banggai ont donné naissance à de jeunes poissons qui ont rejoint le platier du lagon tropical. Les conditions de suivi des naissances et la politique d'élevage à Nausicaá ont été formalisées dans une Charte du vivant qui décrit les choix et le positionnement qui orientent notre politique d'acquisition et de sélection des espèces.



Nos actions de conservation sur le terrain

Afin d'agir pour la préservation des espèces menacées, le Fonds de dotation de Nausicaà soutient financièrement les associations engagées sur le terrain en faisant appel aux dons du grand public et d'entreprises engagées.



← Protection des raies manta

Les Raies Manta, ces majestueux géants des mers, jouent un rôle clé dans la santé des écosystèmes marins. En filtrant l'eau et en régulant les populations de plancton, elles contribuent à la résilience des récifs coralliens et à la biodiversité marine. Pourtant, ces espèces emblématiques sont aujourd'hui menacées : la surpêche, la pollution, le changement climatique et les collisions avec les bateaux réduisent drastiquement leurs populations.

Manta Trust, notre partenaire expert, agit pour inverser cette tendance. Grâce à des programmes de recherche, de sensibilisation et de protection.

→ Protection des manchots du Cap

Fragilisées face aux menaces liées aux activités humaines ou aux prédateurs, les populations de manchots du Cap ont vu le nombre de couples reproducteurs passer de 70 000 à moins de 9 900 en plus de 50 ans.

Nausicaà soutient l'association SANCCOB pour la préservation et la réhabilitation d'oiseaux marins mazoutés, blessés, malades ou orphelins en Afrique du Sud.



← Restauration des récifs coralliens

La barrière de corail des Maldives est très impactée par le réchauffement des eaux et les activités humaines. À la fin des années 1990, près de 90% des coraux sont morts. Nausicaà soutient les associations The Coral Planters et Coral Guardian qui restaurent les récifs coralliens grâce à des techniques innovantes et un suivi scientifique sur le long terme.

→ Protection de la biodiversité en Haute Mer

L'île de Malpelo, au large de la Colombie, abrite un vaste sanctuaire marin, peuplé par une incroyable diversité d'espèces : requins marteaux, requins baleines, raies, mérus... Nausicaà soutient la Fondation Malpelo dont la mission est la protection des écosystèmes marins et côtiers de la Colombie, en menant des actions de recherche scientifique, d'éducation et de conservation.



← Protection des phoques

La présence de mammifères marins de la Côte d'Opale témoigne de la richesse de la nature et attire touristes et amoureux de la nature. Pour les spécialistes, ces animaux illustrent aussi la bonne santé de l'océan, d'où l'importance de les observer et de les étudier. Nausicaà soutient l'association Coordination Mammalogique du Nord de la France (CMNF) qui agit sur le terrain pour étudier ces animaux et sensibiliser le public à la protection des mammifères sauvages de notre région.

Protection des tortues marines

Les tortues marines, présentes depuis plus de 100 millions d'années, sont essentielles à l'équilibre des écosystèmes marins. Elles régulent notamment les populations de méduses, participent à la circulation des nutriments et soutiennent la résilience des récifs et des herbiers. Aujourd'hui, six des sept espèces sont menacées d'extinction en raison des activités humaines.

À La Réunion, le CEDTM agit pour leur protection, mais les défis restent considérables. C'est dans ce contexte que Nausicaà apporte un soutien financier pour renforcer concrètement les actions de préservation.

Le fonds de dotation de Nausicaá

Mettre en lumière les liens qui existent entre l'Homme et la Mer, informer le public sur les enjeux qui touchent l'Océan, sensibiliser l'opinion à la défense des écosystèmes marins, éveiller les consciences à la consommation durable et aux enjeux de la Haute Mer, tels sont les engagements de Nausicaá depuis plus de 30 ans.

Découvrir Nausicaá, c'est vivre une expérience invitant à agir et à participer à la création de la Blue Society, une société durable et équitable, avec tous les acteurs de la mer.

Fin 2017, Nausicaá crée son Fonds de dotation qui s'inscrit pleinement dans le prolongement de ces missions et souhaite amplifier la force de ce message auprès de chacun des habitants de la Planète, à travers des projets qui s'articulent autour de trois axes stratégiques : préservation de la biodiversité, éducation et mobilisation citoyenne, recherche et innovation.



Le Fonds de dotation de Nausicaá a pour mission d'accélérer la transformation de notre relation à l'Océan. Face à l'urgence environnementale, il agit pour faire émerger un modèle où l'humanité ne dégrade plus les écosystèmes marins, mais contribue activement à leur préservation.

Porté par la vision de la Blue Society, le Fonds œuvre à faire évoluer notre rôle : passer d'une pression exercée sur l'Océan à une interaction bénéfique et durable. Son ambition est claire : replacer la santé de l'Océan au cœur des activités humaines, afin de garantir un avenir viable pour la planète et les générations futures.



Pour en savoir +
consultez le Blue Paper
du Fonds de dotation de
Nausicaá.

Pourquoi s'engager avec Nausicaá ?

- **PRENDRE UN ENGAGEMENT CITOYEN** en investissant dans des projets pertinents et ambitieux qui ont un impact concret sur notre environnement.
- **JOINDRE NOS FORCES** en mutualisant nos connaissances, nos compétences et nos moyens d'agir.
- **DEVENIR ACTEUR DE LA BLUE SOCIETY** en favorisant l'exploitation durable des ressources de l'Océan.
- **PARTICIPER A LA DYNAMIQUE TERRITORIALE DE NAUSICAÁ** en s'intégrant à sa synergie avec les acteurs du territoire et ainsi renforcer votre ancrage local.
- **ACCROÎTRE VOTRE NOTORIÉTÉ** grâce au rayonnement mondial de Nausicaá en tant que pôle touristique, culturel, économique et scientifique.
- **INTÉGRER NOTRE CERCLE DE MÉCÈNES** et partenaires, et rencontrer lors d'instantanés privilégiés des personnalités emblématiques.

Sensibiliser

Le programme Mr.Goodfish



by nausicaá

Avec Mr.Goodfish, choisissez le bon poisson de saison

Lancé en mars 2010 en France par Nausicaá, en Italie par l'Acquario di Genova et en Espagne par l'Aquarium Finisterrae, le programme Mr.Goodfish sensibilise le public à la consommation durable des produits de la mer.

Le programme mobilise tous les acteurs de la filière, des mareyeurs aux poissonniers en passant par les pêcheurs, transformateurs, grossistes, restaurateurs et cantines scolaires jusqu'aux consommateurs.

En 2026, ce sont 110 restaurateurs, 116 mareyeurs dont les halles METRO, 57 restaurants scolaires et 79 restaurants d'entreprise, 20 poissonniers, 5 transformateurs, 6 bateaux, 1 distributeur (Auchan) et 6 producteurs qui font partie du programme.

En publiant à chaque saison une liste de produits de la mer conseillés par des spécialistes en ressources marines, Mr.Goodfish fait du consommateur un acteur qui, par son choix d'espèces recommandées par le programme, préserve les stocks de produits de la mer fragilisés. Depuis 2017 le programme Mr.Goodfish émet aussi des recommandations sur les produits issus de l'aquaculture responsable.

À chaque façade maritime, ses recommandations. Quatre critères scientifiques de sélection entrent en compte dans le choix des espèces :

➔ L'état de la ressource ➔ La taille ➔ La saisonnalité ➔ Le statut de l'espèce

Le programme Mr.Goodfish dispose de plusieurs outils pour aider les consommateurs à faire leur choix : un site internet, une application mobile, un poster trimestriel et un livre de recettes.

Les actualités du programme

En 2026, le programme Mr.Goodfish poursuit son développement avec plusieurs nouveautés majeures. À Nausicaá, une nouvelle exposition dédiée à Mr.Goodfish permet au grand public de mieux comprendre les enjeux de la consommation responsable des produits de la mer à travers un parcours pédagogique et immersif.

Le programme se dote également d'une nouvelle application mobile, dont le lancement est prévu en juin 2026, afin de faciliter l'accès aux recommandations saisonnières et d'accompagner les consommateurs dans leurs choix au quotidien.

Fort de ce succès, le projet Mr.Goodfish3.0 a été lancé au 1^{er} mai 2024, sur financement Horizon Europe, pour une durée de trois ans. L'objectif est ainsi d'étendre l'approche Mr.Goodfish à l'ensemble de l'Union européenne.



 Financé par l'Union européenne

À Nausicaá, une nouvelle exposition dédiée à Mr.Goodfish, cofinancée par l'Union européenne dans le cadre du programme MGF 3.0, permet au grand public de mieux comprendre les enjeux de la consommation responsable des produits de la mer à travers un parcours pédagogique et immersif.



Save the Date

1^{er} avril 2027 : 3^{ème} édition du concours de cuisine Mr.Goodfish

Innover pour la planète bleue

Le Blue Living Lab by Nausicaá

Le Blue Living Lab est la plateforme d'open innovation et d'expérimentation créée et hébergée par Nausicaá, dédiée à l'économie bleue et durable. Idéalement implanté au cœur de l'Europe du Nord, il propose un espace de co-working ainsi qu'un ensemble de services pour développer les projets innovants liés à l'océan.

Pêche et aquaculture, tourisme, transport, santé, lutte contre les pollutions, biotechnologies, transformation des produits de la mer, éducation et technologies de communication, le Blue Living Lab accompagne depuis 2020 start-ups, entreprises, étudiants et chercheurs dans le développement de projets en cohérence avec la Blue Society, les valeurs de Nausicaá et la préservation de l'Océan.

Le Blue Living Lab favorise la création de partenariats, l'accès à des infrastructures et à des expertises dédiées au milieu marin, le développement de réseaux professionnels et le partage de compétences entre porteurs de projets. Il facilite également la connexion directe avec les visiteurs de Nausicaá, notamment via la mise en œuvre d'études de marché, et donne accès aux installations de l'aquarium pour le test et l'expérimentation de prototypes.

Nausicaá met à disposition des incubés son savoir-faire unique en économie maritime, en médiation et en recherche, à l'échelle régionale, nationale et internationale.

**BLUE
LIVING
LAB**

by Nausicaá

Les incubés

Actuellement, les projets Pictum, Guscio, Fishbotica et Inphyto sont incubés au sein du Blue Living Lab.

On a pu tisser des liens étroits avec les équipes de Nausicaá afin d'immerger nos structures au sein du grand bassin. Cette immersion nous permet de mieux comprendre le comportement des espèces dans ce bassin avec nos structures.

Robin ALAUZE,
président et fondateur de Lineup Ocean.

Le Blue Living Lab nous a mis en relation avec les bonnes personnes et nous a aidés dans la finalisation de notre produit.

Delphine MALLET,
fondatrice et présidente de la Startup Visioon, créatrice du produit Pictum.



VISIOON développe « PICTUM », un outil qui identifie les espèces dans un aquarium en temps réel pour le visiteur, grâce à l'intelligence artificielle. Plus qu'un simple outil d'identification, VISIOON propose une animation à part entière pour rendre le visiteur actif dans sa visite tout en s'amusant et mettre en lumière certaines espèces.



GUSCIO réinvente l'artisanat local avec des objets porteurs de sens, ancrés dans le territoire boulonnais réalisés en matériaux éco-conçus, issus du recyclage de coquilles saint-Jacques. Chaque pièce incarne un savoir-faire engagé et une démarche circulaire. Guscio valorise les ressources locales et sensibilise à une consommation responsable à travers une expérience artisanale authentique.



FISHBOTICA est une solution innovante qui simplifie la gestion des aquariums grâce à des conseils personnalisés et à une analyse en temps réel de l'écosystème. Fini les erreurs fréquentes ! Avec cette technologie, vos poissons évoluent dans un environnement optimisé pour leur bien-être. Notre mission ? Proposer des outils éducatifs et une expérience interactive pour sensibiliser à l'aquariophilie.

L'éducation à Nausicaá



Pour faire naître la passion Océan.

À Nausicaá Centre National de la Mer, l'éducation est au cœur du projet depuis l'origine. En croisant expertise scientifique, immersion et pédagogie active, Nausicaá propose une approche complète pour sensibiliser tous les publics aux enjeux océaniques et former des citoyens capables d'agir.

Une éducation reconnue et structurée

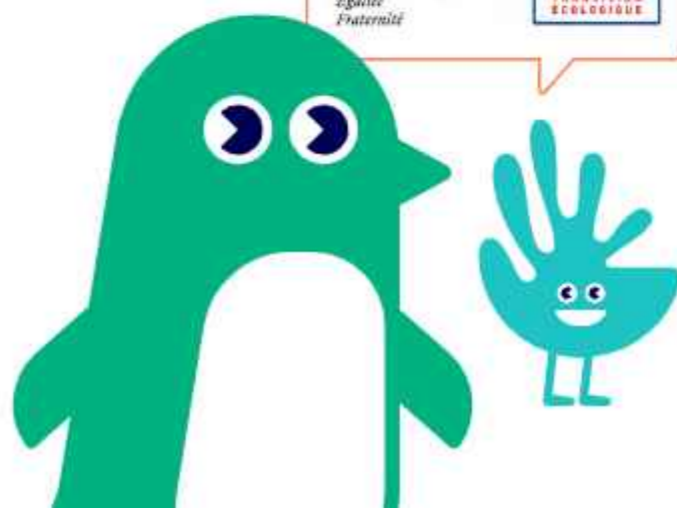
Loi d'une simple démarche de médiation, l'éducation à Nausicaá s'inscrit dans un cadre structuré, construit en lien étroit avec l'Éducation nationale. La présence d'enseignants missionnés permet de garantir une cohérence avec les programmes scolaires, tout en assurant une exigence scientifique et pédagogique élevée. Cette collaboration donne à Nausicaá une légitimité forte, à la croisée du monde éducatif et de la culture scientifique.

Apprendre en vivant l'Océan

À Nausicaá, la compréhension passe par l'expérience. Au contact direct des écosystèmes marins et des dispositifs immersifs, les élèves comme les visiteurs appréhendent concrètement les grands enjeux liés à l'Océan, qu'il s'agisse de biodiversité, de climat ou de pression humaine. Encadrée par des médiateurs scientifiques, cette approche favorise une appropriation active des connaissances, développe l'esprit critique et ancre durablement les apprentissages.

Des espaces pensés pour transmettre autrement

Pour accompagner cette ambition, Nausicaá a développé la Blue Academy, un espace spécifiquement dédié à l'accueil des publics scolaires et à la mise en œuvre d'ateliers pédagogiques. Sur plus de 800 m², ce lieu permet d'organiser des animations scientifiques, des temps d'échange et des projets sur mesure, en prolongement direct des expositions. Il offre un cadre propice à l'expérimentation et à la compréhension des enjeux océaniques, en faisant le lien entre observation, analyse et réflexion.



Une éducation ouverte et accessible

L'éducation à Nausicaá s'adresse à tous les publics, de la maternelle à l'université, mais aussi aux familles et au grand public. L'enjeu est de rendre accessibles des problématiques complexes sans les simplifier, en adaptant les formats et les discours à chaque niveau de compréhension. Cette volonté d'ouverture se traduit également par des actions menées hors les murs, qui permettent de prolonger la sensibilisation bien au-delà du site et de toucher des publics toujours plus larges.





La Côte d'Opale



Boulogne-sur-Mer, un incontournable de la Côte d'Opale

Premier port de pêche français, première plateforme européenne de transformation des produits de la mer, mais aussi ville d'Art et d'Histoire et berceau du plus grand aquarium d'Europe, Boulogne-sur-Mer offre aux visiteurs de multiples points d'intérêt.

La ville fortifiée est un formidable témoin de ces 2000 ans d'histoire avec son patrimoine d'une extrême richesse : des remparts du XIII^{ème} siècle, le beffroi classé au patrimoine mondial de l'UNESCO, la Basilique Notre-Dame et sa crypte la plus vaste de France... mais la « vieille ville » n'est pas qu'un musée à ciel ouvert, c'est aussi un entremêlement de rues pavées où il fait bon flâner.

Un parcours de street-art

Baladez-vous à votre rythme au fil des rues et ruelles, et ouvrez grand les yeux. Murs et pignons, mobilier urbain et même colonnes de l'université du Littoral affichent un nouveau visage et composent une galerie à ciel ouvert accessible à toutes et à tous. Depuis juillet 2023, Nausicaá fait partie du parcours de street-art avec une œuvre signée par l'artiste chilien, Maturana.





Faire rayonner durablement le territoire des Hauts-de-France

Deuxième site touristique au nord de Paris, Nausicaá contribue au rayonnement national et international du territoire boulonnais, et plus largement des Hauts-de-France. Engagé pour un tourisme plus responsable, le Centre national de la Mer travaille en étroite collaboration avec la Communauté d'Agglomération du Boulonnais et l'Office de Tourisme du Boulonnais, pour offrir un moment magique aux visiteurs.



Le Grand Site des Deux Caps, un site naturel protégé remarquable

La Côte d'Opale, c'est 120 kilomètres de dunes, de plages et de falaises bordant la Manche et la Mer du Nord. Ses deux endroits les plus significatifs sont le cap Blanc-Nez, une falaise de 132 mètres située entre Calais et Boulogne-sur-Mer, et le Cap Gris-Nez, un peu plus au sud : si cette falaise ne mesure que 50 mètres, elle est pourtant stratégique, car c'est là que l'Angleterre est la plus proche. Ces deux sites sont inscrits au réseau des Grands Sites de France depuis 2011. La randonnée sur le site des Deux Caps est magnifique, à marée haute comme à marée basse. Et avec un peu de chance, vous pourrez même apercevoir des phoques depuis le haut des falaises.



Vent d'Opale

Découvrir la Côte d'Opale depuis la mer

À bord du Vent d'Opale, Nausicaá propose des balades en mer commentées pour observer le port de Boulogne-sur-Mer et le littoral de la Côte d'Opale depuis un autre point de vue. Proposées d'avril à octobre, ces sorties permettent d'appréhender les paysages maritimes et les milieux naturels au fil de l'eau, selon le circuit choisi.

Tout au long de la sortie, un médiateur scientifique de Nausicaá est présent à bord. Il partage ses connaissances sur la biodiversité locale, les écosystèmes marins et les activités liées au littoral. Ses interventions permettent de mieux comprendre le fonctionnement du milieu marin, les équilibres qui le composent et les interactions avec les activités humaines. Cette présence s'inscrit dans la mission de Nausicaá : mieux connaître l'Océan pour mieux le préserver.

Deux parcours en mer

Deux circuits sont proposés à bord du Vent d'Opale. Le premier longe la rade et le port de Boulogne-sur-Mer pendant environ 1 heure. Il permet d'observer l'activité portuaire, les infrastructures et l'environnement maritime. Le second parcours, d'une durée d'1 h 30, suit le littoral de la Côte d'Opale. Il offre une lecture des paysages côtiers depuis la mer, entre falaises, plages et espaces naturels. Ces balades sont accessibles à tous et permettent de découvrir le territoire sous un angle complémentaire à la visite de Nausicaá.

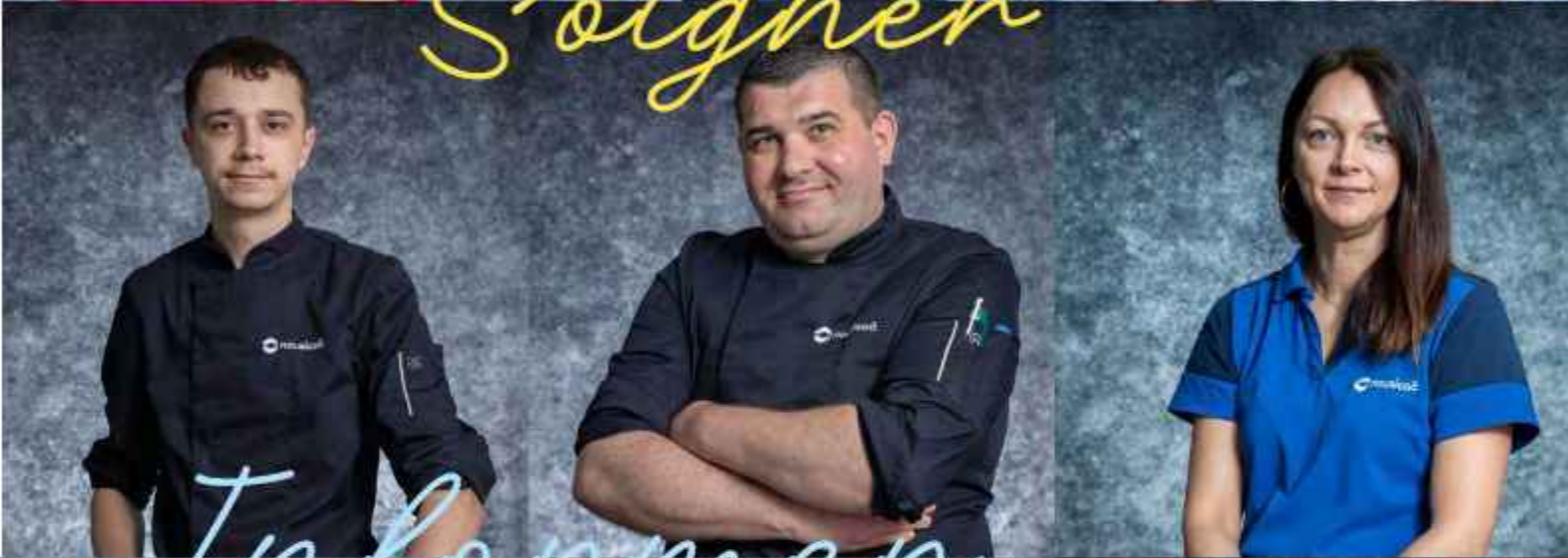


Un équipage engagé depuis plus de 30 ans

Nausicaá est une aventure humaine avec un équipage de 220 personnes qui s'engage chaque jour. Du soin apporté aux animaux au réglage des projecteurs, de l'animation scolaire à l'accueil du public, une multitude de talents sont réunis pour faire découvrir et aimer la mer à près de 900 000 visiteurs par an.



Soigner



Informier



Sensibiliser

Accueillir



Créer

Nausicaá, une entreprise engagée

Nausicaá déploie une politique de responsabilité sociétale ambitieuse, articulée autour de trois axes : réduction de son impact environnemental, responsabilité sociale en tant qu'employeur et engagement sociétal ancré sur son territoire.

À travers cette démarche, Nausicaá s'affirme comme un acteur de référence, conjuguant performance environnementale, utilité sociale et qualité de vie au travail.



Nausicaá adhère depuis 2023 à **Accueil Vélo**, une marque nationale qui encourage les voyages à vélo.



Nausicaá développe une **démarche QVCT**, dont les politiques Handicap et Inclusion

Tous les points de restauration de Nausicaá s'engagent dans une **démarche responsable** en proposant des **produits issus des circuits courts** via des **fournisseurs locaux** et la suppression de plastique avec de la vaisselle réutilisable.



Depuis 2019, le groupe Delanchy donne à Nausicaá une partie de ses produits sortis du circuit de distribution afin qu'ils puissent servir à **nourrir les animaux**.

La boutique de Nausicaá propose des produits fabriqués à partir de **matières premières responsables** et privilégie les **circuits courts** en favorisant le local, le Made In France, l'artisanat et l'économie circulaire.



En 2025, la SNELAC a décerné à Nausicaá le label **"Divertissement Durable : L'émotion responsable"**.

Les points de restauration à Nausicaá



Que ce soit pour un déjeuner, une pause rapide ou un moment face à la mer, Nausicaá propose plusieurs espaces de restauration adaptés à tous les moments de la visite.

La Table d'Ephelia

À La Table d'Ephelia, le restaurant bistronomique de Nausicaá, les visiteurs découvrent une cuisine inspirée des îles tropicales. Dans un espace avec cuisine ouverte, les plats sont préparés sur place à partir de produits de saison et issus d'une pêche durable. La carte propose notamment des poissons grillés, des légumes aux épices ou encore des desserts aux saveurs fruitées.

Le Comptoir de Capécure

Le Comptoir de Capécure propose une offre de restauration rapide, salée et sucrée, à déguster en famille face à la mer. Dans une ambiance inspirée du quartier de Capécure, les visiteurs peuvent choisir entre des produits chauds ou froids, ainsi que des options sucrées comme les gaufres ou les glaces.

Le Calypso Self

Le Calypso Self propose une offre variée accessible tout au long de la journée. Plats chauds, snacks, sandwichs ou crêpes permettent de faire une pause selon ses envies. La carte comprend également des plats régionaux et des classiques comme les burgers ou le fish and chips.

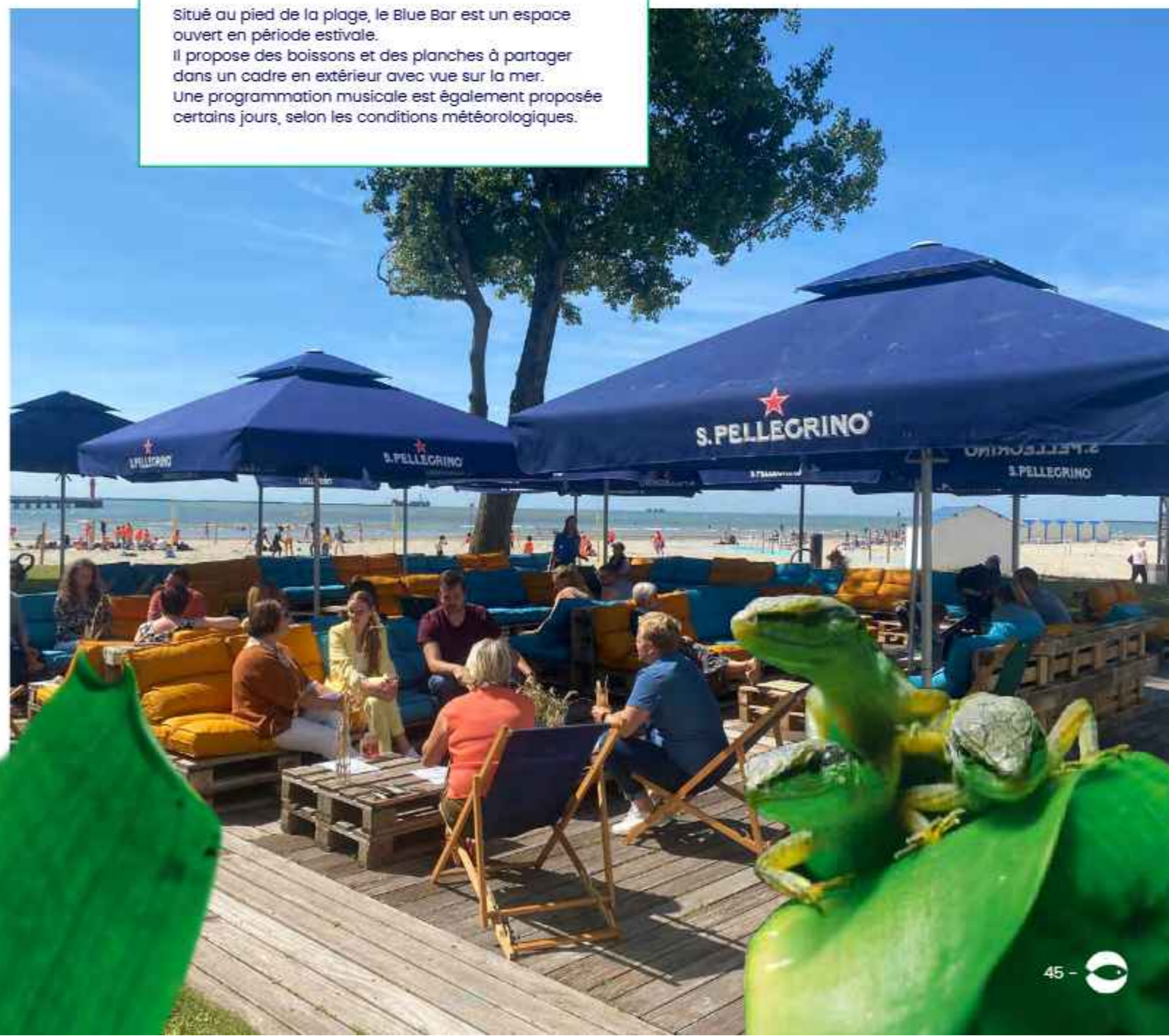
Nausicaá, une restauration engagée

Dans l'ensemble de ses points de restauration, Nausicaá s'inscrit dans une démarche responsable :

- 90 % des fournisseurs sont situés dans un rayon de 30 km.
- 92 % des fournisseurs sont engagés et labellisés.
- Les invendus sont redistribués à une association.
- Les biodéchets sont valorisés.
- Les produits de la mer proposés respectent la saisonnalité, en lien avec le programme Mr. Goodfish.
- 80 % des ressources marines utilisées proviennent de filières de pêche durable.

Le Blue Bar

Situé au pied de la plage, le Blue Bar est un espace ouvert en période estivale. Il propose des boissons et des planches à partager dans un cadre en extérieur avec vue sur la mer. Une programmation musicale est également proposée certains jours, selon les conditions météorologiques.



Infos pratiques et tarifs

Billet 1 jour - toutes expositions

Adultes à partir de **30,00€**
+ de 12 ans (en juillet - août : 31,50€)

Enfants à partir de **23,00€**
de 3 à 12 ans (en juillet - août : 24,50€)

Tarifs spéciaux

Séniors (+60 ans), étudiants, demandeurs d'emploi, porteurs de la carte famille nombreuse (carte SNCF uniquement) ou personne en situation de handicap :

Adultes à partir de **26,30€**
+ de 12 ans

Enfants à partir de **19,30€**
de 3 à 12 ans

Abonnement annuel

Profitez de Nausicaá en illimité pendant 1 an et de nombreux avantages.

Abonnement Adulte **65€**
+ de 12 ans

Abonnement Enfant **50€**
de 3 à 12 ans

Existe aussi pour les familles
2 adultes et 2 enfants



Nausicaá,
Centre National de la Mer
Boulevard Sainte Beuve
62200 Boulogne-sur-Mer

www.nausicaa.fr
Téléphone : 03 21 30 99 99
E-mail : info@nausicaa.fr

Horaires d'ouverture :

Ouvert de 9 h 30 à 18 h 30, tous les jours*
Nausicaá ferme ses portes 3 semaines en janvier pour des travaux annuels

