

# Brochure scolaire

Faites entrer l'Océan dans votre classe...



Votre projet  
pédagogique de la  
maternelle au lycée



**nausicaá**  
BOULOGNE-SUR-MER

# Édito



**Katy Masset –  
Responsable médiation  
scientifique scolaire**

“ L’Océan recouvre les ¾ de la surface de notre planète. Il est immense, vivant et si mystérieux. Berceau de la vie sur Terre, il est peuplé de milliards d’êtres vivants aux déplacements, couleurs, formes, lumières, qui invitent à la contemplation. Du plancton à la baleine en passant par les coraux, cette biodiversité est fascinante. Les stratégies développées par toutes ces espèces pour s’adapter sont ingénieuses et sources d’inspirations pour les humains.

Depuis 35 ans, avec l’Éducation nationale, Nausicaá déploie sa créativité et son exigence scientifique et pédagogique pour faire découvrir ce géant sous toutes ses formes, en révélant ses bienfaits pour l’humanité. Depuis octobre 2023, un espace dédié à la jeunesse accueille les élèves et les enseignants : la Blue Academy.

Les ressources créées par notre équipe de médiation scientifique et nos enseignants missionnés sont imaginées pour offrir de multiples formes d’exploitations pédagogiques pour tous les niveaux scolaires et disciplinaires.

C’est cette grande richesse que nous avons le plaisir de vous partager pour faire entrer les mers et l’océan dans votre classe, que vous en soyez proche ou très éloigné.

Que cette brochure scolaire facilite l’accès aux informations et ressources dont vous avez besoin, pour que vos élèves ou étudiants puissent mieux découvrir et mieux comprendre ce bien commun de l’humanité, et qu’ensemble nous puissions faire grandir la citoyenneté en faveur de notre si précieuse planète bleue !



02

# Missions et engagements

## Nausicaá, un centre engagé pour l’Océan

Nausicaá a pour ambition de faire découvrir et aimer la mer, élément de vie et source de richesses pour aujourd’hui et pour demain.

Il offre une nouvelle vision des solutions pour l’avenir de l’humanité, en provenance de l’Océan.

## Nos engagements

En collaboration avec l’Education nationale, dans le cadre de notre mission de service public :

### Développer une culture de la mer

Pour chacun en s’appuyant sur une approche durable, scientifiquement rigoureuse et sensible.



### Délivrer et partager la connaissance

Sur tous les sujets liés à l’homme et à la mer, qu’ils soient émergents ou complexes. Faire comprendre et aimer la science.



### Contribuer à l’innovation pédagogique

À l’éducation au développement durable en suivant les objectifs de l’Agenda 2030 des Nations Unies.



### Déployer ensemble

L’engagement pour l’Océan.



## Depuis 35 ans à Nausicaá...

Plus de **32 000** élèves participent à une animation pédagogique dans Nausicaá par an

**22 millions** de visiteurs dont **5 millions** de scolaires

**4 400** enseignants et relais éducatifs accueillis en moyenne par an

**1001** ressources ont été imaginées pour les enseignants



03

## blue academy

by nausicaá

Depuis 2023, la Blue Academy accueille les animations scolaires. Vous y serez accueillis par nos médiateurs scientifiques. Ce lieu unique propose des animations pédagogiques adaptées de la maternelle à l’Université pour constituer progressivement une génération Océan.



# Voyage en Haute Mer

## Émerveillez-vous devant le grand spectacle de l'Océan

La Haute Mer, encore largement inexplorée, représente la moitié de la surface de la planète. La visite s'articule autour d'un grand bassin de 10 000 m<sup>3</sup> reconstituant l'écosystème de la Haute Mer permettant à chacun de se représenter l'immensité et la beauté de l'Océan. Le lieu évoque l'île de Malpelo, au large de la Colombie, emblème de la sauvegarde de la biodiversité marine.

Les enjeux liés à la Haute Mer sont considérables, elle abrite nombre de ressources : ressources minérales, ressources vivantes... qui sont convoitées par de nombreux pays. C'est longtemps le principe de liberté qui s'est appliqué à la Haute Mer mais en janvier 2026, est entré en vigueur le traité sur la Haute Mer. Ratifié par 81 pays, il marque un tournant pour la gouvernance des océans.

### À découvrir : Destination Abysses

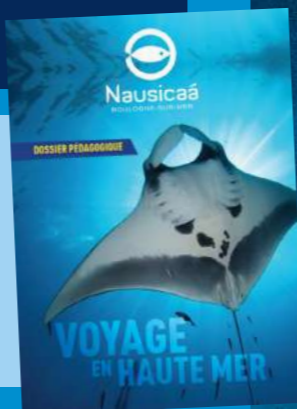
Les grands fonds marins, occupent les 2/3 de la surface de la terre. Plongez à plus de 1 000 mètres de profondeur et découvrez un monde méconnu, mystérieux et où les conditions de vie sont extrêmes.

Dans ce monde des ténèbres, la vie devrait y être impossible, mais elle y est incroyable. Poissons aux dents immenses, méduses bioluminescentes, baudroie abyssale ou encore araignées de mer géantes, découvrez une multitude de créatures abyssales toutes aussi surprenantes les unes que les autres, que très peu d'hommes ont eu l'opportunité d'observer d'aussi près. Grâce à ce voyage immersif et sensoriel, apprenez en plus sur ces espèces et cet environnement fascinant !

Explorer ces profondeurs pour mieux les connaître et les préserver est alors essentiel pour l'avenir de notre planète bleue et de l'humanité.

### Dossier pédagogique

Grâce au dossier pédagogique "Voyage en Haute Mer" réalisé par les enseignants missionnés de Nausicaá, nous vous invitons à créer votre propre parcours thématique en Haute Mer, celui qui correspondra le plus aux attentes de vos élèves et qui associera rêve, émotion, découverte, prise de conscience et envie d'agir.



Une grande faille où asseoir votre classe



Un tunnel immersif

Une grande baie pour observer une cinquantaine d'espèces d'animaux



70 espèces de coraux



Une dizaine d'espèces de requins



Un embarquement immédiat à bord de la Thalassa!



# Des Rivages et des Hommes

## Embarquez pour votre premier tour des mers du Monde

L'Océan couvre environ 71 % de la surface de la Terre... De rivages en rivages, l'Océan nous relie. 28 % de la population mondiale vit à moins de 100 km du littoral et à moins de 100 m au-dessus du niveau de la mer, et dépend de la biodiversité marine et côtière.

Embarquez pour un tour du monde des écosystèmes – la Mer du Nord, la Méditerranée, les Tropiques, les côtes californiennes... – dans lesquels évoluent des êtres vivants de toutes tailles, de toutes formes et de toutes les couleurs.

Au-delà de cette biodiversité extraordinaire, découvrez au fil de l'exposition les nombreux services rendus par les écosystèmes marins. Notre devenir dépend du juste équilibre que nous saurons trouver pour vivre en harmonie avec la mer...

### Les rendez-vous en expositions

Ne manquez pas nos animations incluses dans votre visite. Nourrissages des animaux, entraînement médical, quizz... Il y en a pour tous les goûts !

À ne pas rater : le training médical des lions de mer ! Chaque jour l'équipe s'occupe de leur épanouissement physique et mental en leur proposant différentes activités au fil de la journée. Pour leur santé, ils pratiquent un entraînement médical qui consiste à leur demander de se laisser manipuler pour leur brosser les dents, écouter leur rythme cardiaque, soigner les petites blessures ou même faire une radiographie ou une échographie !

Consultez le programme pour organiser votre journée :

<https://www.nausicaa.fr/fr/ma-visite/animations>

### Outil de visite



Réservez la location du livret 'secrets démasqués' et rendez votre visite ludique en livrant à vos élèves de cycles 2 et 3 les secrets invisibles des animaux de Nausicaá qui sont pourtant bien sous vos yeux.



# Nouveauté : l'exposition « Échappée tropicale »

**Plongez dans une expérience immersive au cœur des milieux tropicaux et découvrez la richesse et la fragilité de ces écosystèmes.**

Mangroves et récifs coralliens, véritables réservoirs de biodiversité, abritent une multitude d'espèces. Les mangroves constituent des zones de transition essentielles entre la terre et la mer, offrant refuges et zones de nurserie à de nombreux poissons, tout en jouant un rôle majeur dans la protection des littoraux. Les récifs coralliens qui bordent les lagons tropicaux, aux eaux calmes et lumineuses, hébergent une faune diversifiée où les coraux bâtisseurs occupent une place majeure.



## L'éducation nationale a mis au cœur des apprentissages la lutte contre le changement climatique

Au cours de cette immersion, les élèves seront sensibilisés aux pressions anthropiques et aux effets du changement climatique qui menacent aujourd'hui la pérennité de ces écosystèmes. Les récifs coralliens subissent l'élévation de la température de l'eau ce qui entraîne leur blanchissement et l'acidification de l'océan qui impacte la calcification du squelette des coraux. L'espace « Action corail » vise à encourager chacun à devenir un acteur de la préservation et de la valorisation de cet écosystème essentiel.



← Pour compléter la visite, téléchargez les fiches pédagogiques sur le site internet en flashant ce QR-Code

Consultez les vidéos « Tout comprendre sur... » sur la mangrove et les coraux sur notre chaîne YouTube



## Pour en savoir + :



10 choses à savoir sur la mangrove



10 choses à savoir sur le corail



La découverte des écosystèmes



Des outils d'observation pour les plus jeunes



Laboratoire pédagogique

# Dans l'œil du Climat

## Plongez dans une expérience immersive au cœur de la machine climatique et découvrez votre pouvoir : celui d'agir

Une maison, perchée sur une falaise creusée par l'érosion due à la force des vagues, des phénomènes météorologiques extrêmes, une capsule de voyage qui embarque les élèves à la découverte de l'Océan et de son rôle pour équilibrer le climat et qui les plonge dans l'univers des écosystèmes marins : coraux, kelps, algues, herbiers, mangroves. Tout est un appel à agir maintenant.



## L'Éducation nationale a mis au cœur des apprentissages la lutte contre le changement climatique

Les élèves sont appelés à être des acteurs majeurs de la transition écologique. Pour aborder cette thématique complexe, Nausicaá vous propose dans sa nouvelle exposition immersive "dans l'œil du Climat" de sensibiliser vos élèves en les confrontant aux effets du changement climatique, de leur faire découvrir le rôle de l'Océan et des écosystèmes dans l'équilibre climatique et de susciter une réflexion sur les moyens d'agir individuellement et collectivement.



En flashant ce QR code, découvrez la visite virtuelle de l'exposition "dans l'œil du Climat", grâce au genially réalisé par les enseignants missionnés de Nausicaá. Il permet de découvrir les éléments essentiels de l'exposition et d'avoir les clés pour construire une démarche avec les élèves.

**Genially**

Pour aller plus loin lors de la visite, téléchargez les fiches élèves collège et lycée sur le site internet.



La découverte des écosystèmes marins

Une salle immersive pour les élèves à partir du cycle 2



Une maison typique de 2050

# Un accompagnement pédagogique et personnalisé

## Nausicaá vous accompagne pour construire votre visite

Dans le cadre d'une sortie ou autour d'un projet pédagogique, Nausicaá offre la possibilité de vivre une aventure enrichissante pleine de surprises à travers un apprentissage ludique et interactif. Profitez de notre équipe composée de médiateurs scientifiques et d'enseignants missionnés par le Rectorat de l'Académie de Lille, pour vous accompagner au mieux dans votre projet d'éducation à l'Océan et au développement durable !

### Les médiateurs scientifiques

- ➔ diffusent la culture Océan, source de bienfaits pour l'Homme.
- ➔ suscitent la curiosité et encouragent les élèves à s'émerveiller, à se questionner et à développer leur sens critique.
- ➔ traduisent un message scientifique selon différentes approches : ludiques, sensibles, artistiques...
- ➔ initient à la démarche scientifique et rendent les sciences accessibles pour tous.
- ➔ encouragent à agir en faveur d'un Océan en bonne santé.
- ➔ apportent leurs conseils dans l'accompagnement des projets pédagogiques.
- ➔ assurent une veille scientifique et identifient des solutions inspirantes.



## Nausicaá vous ouvre ses portes

### Les portes ouvertes enseignants

Venez découvrir les ressources pédagogiques pour préparer votre sortie scolaire ou monter votre projet pédagogique lors de la porte ouverte enseignants. Vous aurez l'occasion de rencontrer l'équipe Médiation Éducation et les enseignants missionnés.



## Les enseignants missionnés par le CAST et la DRAEAC (Correspondant académique aux sciences et aux technologies - Délégation régionale académique à l'éducation artistique et culturelle)

Nous sommes quatre enseignants missionnés par le CAST et la DRAEAC : référent(e)s primaire, collège, lycée et université. Notre rôle au sein de Nausicaá est d'apporter des conseils pour développer les approches pédagogiques au sein de la structure. Nous participons à la création des ressources et des animations pédagogiques en collaboration avec les médiateurs scientifiques. Nous proposons également des actions de formation à destination des enseignants et présentons les contenus des expositions lors de rencontres ponctuelles.

Nous serons ravis de vous accompagner dans la mise en place de votre projet pédagogique ou de votre sortie scolaire en vous apportant notre expertise et en vous aidant à faire des choix pertinents.

- Juliette AMBROSY**, enseignante de primaire
- Cyril BAILLET**, enseignant de Physique/Chimie en collège
- Anne-Laure SINNAEVE**, enseignante d'Histoire/Géographie en collège
- Nicolas MALLE**, enseignant de SVT à l'Université



### Les rencontres du mercredi

Vous souhaitez être accompagné pour préparer la visite des expositions ? Participez à l'une de nos rencontres du mercredi. Un mercredi par mois scolarisé, les enseignants missionnés à Nausicaá vous accueillent à 14 h 30 pour une visite guidée adaptée au niveau de vos élèves et aux thématiques que vous souhaitez aborder.

Consultez les dates sur <https://www.nausicaa.fr/fr/education/menez-votre-projet-pedagogique> et réservez auprès du service Médiation Éducation au 03.21.30.99.83



# Des ressources pédagogiques adaptées

## 3 thèmes pour enrichir votre projet pédagogique

Vous souhaitez construire un projet autour de l'Océan ? Quel que soit votre cycle, Nausicaá vous guide dans vos choix et vous propose 3 grands CAPS en adéquation avec les ODD, les Objectifs du Développement Durable de l'Agenda 2030 des Nations Unies.

Vous retrouverez ces notions dans les expositions, les animations et les outils pédagogiques.

### Cap Océan vivant

Biodiversité, notion de vivant, classification, reproduction, adaptation, réseaux alimentaires



### Cap Océan dynamique

Sous-thèmes abordés : cycle de l'eau, climat, énergie, pollution, courants...



### Cap Culture Océan

Gestion des ressources marines, consommation responsable, développement durable, citoyenneté...



## Les 3 Caps

## Les différentes formules pour visiter Nausicaá avec votre classe :

### La visite en autonomie



**Visitez librement** les expositions de Nausicaá. Pour vous accompagner, retrouvez en téléchargement gratuit des fiches pédagogiques vous proposant une lecture thématique des différents espaces des expositions ainsi que des fiches élèves triées par cap et par cycle.

Rendez votre visite ludique en réservant la location du livret « Secrets démasqués » et en livrant à vos élèves de cycles 2 et 3 les secrets invisibles des animaux de Nausicaá qui sont pourtant bien sous vos yeux.



Les fiches pédagogiques en libre téléchargement

## La visite avec animation pédagogique



Visitez librement les expositions de Nausicaá. Pour aller plus loin, réservez une animation pédagogique, selon le niveau de vos élèves adaptée à vos besoins, en salle avec un médiateur scientifique.

Consultez les animations pédagogiques proposées par cycle et/ou par cap.

Les animations pédagogiques



### Les incontournables :

**La visite des coulisses** à partir du cycle 3 : pendant 1 h visitez les coulisses avec vos élèves. Véritable moment privilégié avec un médiateur scientifique pour découvrir l'envers du décor.

**La nouvelle animation pédagogique « Mission Corail »** a été conçue pour les élèves de cycles 3, 4 et lycée. Les élèves participent à la mission scientifique immersive « REEF » pour comprendre le rôle des récifs coralliens. Ils apprennent ce qu'est le corail, découvrent son mode de reproduction et analysent les pressions naturelles et humaines qui le menacent.

**À découvrir :** « Un poisson citron au soleil ! » pour le cycle 1.



## Visite et E.classe



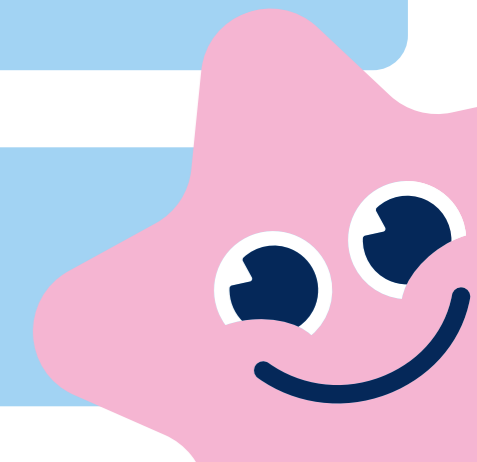
**Une e.classe** est un temps privilégié avec un.e médiateur.trice scientifique de Nausicaá, en visioconférence, interactif, d'une durée d'une heure pour comprendre l'importance majeure de l'Océan et les menaces qui pèsent sur lui. Elle est parfaitement adaptée pour un groupe d'éco-délégués en leur proposant des pistes pour agir. Cette e.classe « Le Blue Quiz » est proposée aux collégiens dans le cadre du dispositif Génération Mer 62 en partenariat avec le Département du Pas-de-Calais.

## L'abonnement scolaire



Vous souhaitez venir avec votre classe visiter autant de fois que vous le voulez ? Optez pour **l'abonnement scolaire** !

Chaque visite est l'occasion d'aborder une notion différente. Nous pouvons vous aider à construire un fil conducteur en exploitant les différents espaces des expositions.



# Des ressources pédagogiques adaptées

## La Médiathèque de l'Océan

C'est un lieu qui propose de nombreuses ressources documentaires pour tous les publics sur les thématiques océan, écologie, changement climatique... Des documentalistes répondent à vos questions et le catalogue des ressources documentaires est disponible sur le site Internet de Nausicaá.

La bulle est l'espace de lecture pensé pour offrir un moment de détente au cœur de la Blue Academy. Entourés d'une collection soigneusement sélectionnée de livres, les plus jeunes peuvent ici faire une pause en plongeant dans la lecture.

« Le mag Océan » vous propose des articles à consommer sans modération : <https://www.nausicaa.fr/fr/le-mag-ocean>  
Retrouvez également les fiches espèces sur le site de Nausicaá.



## Le Défi Océan

L'Appli Défi Océan pour s'engager dans la préservation du monde marin !

Vos élèves souhaitent développer des actions en faveur de l'Océan mais ne savent pas par où commencer ? L'appli Défi Océan, conçu en partenariat avec l'ADEME et accessible à partir du cycle 3, propose d'en apprendre plus sur l'Océan et de devenir acteur de sa préservation en réalisant des défis concrets et originaux. Téléchargez l'application :



## Une communication privilégiée

Inscrivez-vous à notre newsletter scolaire pour recevoir toutes les actualités du Centre National de la Mer en nous adressant un mail à [contact@nausicaa.fr](mailto:contact@nausicaa.fr) et suivez nous sur notre Page Facebook 'Service Médiation Education Nausicaá'. Partagez les idées innovantes de vos élèves, sous forme de défis ou d'articles dans l'appli Défi Océan et consultez ceux mis en ligne par les autres établissements scolaires.



# Informations pratiques

Retrouvez nos tarifs et avantages sur :

<https://www.nausicaa.fr/fr/ma-visite/tarifs/scolaire>

## Comment réserver ?

Afin de profiter des tarifs préférentiels :

- 1 Réservez votre venue via le formulaire de réservation sur [www.nausicaa.fr](http://www.nausicaa.fr)
- 2 Un contrat de réservation vous sera retourné avec une date d'option
- 3 Confirmez le dossier avant la date de fin d'option

Les demandes de réservation sont traitées du lundi au vendredi de 9 h à 17 h.

Pour + d'informations et pour formaliser votre sortie scolaire, contactez-nous !

téléphone : **03.21.30.99.89**

mail : **resa@nausicaa.fr**

pass Culture 

Pour financer votre sortie scolaire à Nausicaá, profitez du Pass Culture pour visiter le Centre avec vos élèves et leur faire découvrir l'univers marin !



# Informations pratiques



## Horaires d'ouverture :

Le Centre National de la Mer est ouvert de 9 h 30 à 18 h 30, tous les jours



## Restauration

Location de salle pique-nique possible sur réservation.

Des paniers-repas pour les enfants et les adultes.



## Prolongez votre sortie scolaire

Découvrez tous nos partenaires pour organiser au mieux votre séjour sur la Côte d'Opale.



## Vent d'Opale

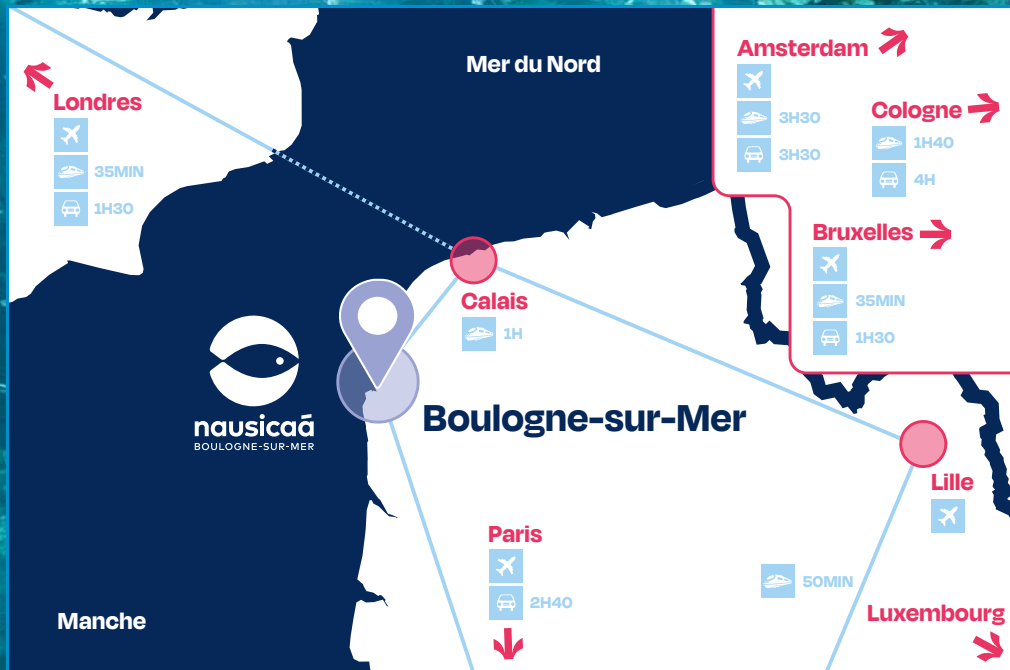
Période d'ouverture : d'avril à septembre 2026

À partir du cycle 2, le bateau le Vent d'Opale permet à vos élèves de découvrir la Côte d'Opale autrement. Croisières commentées, observation de la faune et de la flore, découvertes scientifiques : tout est pensé pour apprendre en s'émerveillant. La journée 100 % Océan combine le Vent d'Opale à l'expérience Nausicaá, où vos élèves plongent au cœur de l'univers marin à travers des parcours immersifs sur le climat, la biodiversité et la relation Homme-Océan. Une journée complète pour éveiller curiosité, apprentissages et conscience écologique chez les citoyens de demain.

## Notre sélection d'hébergements habilités à recevoir des groupes scolaires

| Structure   | Adresse                                    | CP    | Ville            | Contact  | Capacité              |
|---|--|-------|------------------|--|-----------------------|
| <b>Auberge La Digue</b>   | Rue Maréchal Delattre de Tassigny          | 62100 | Calais           | + 33(0)3 21 34 70 20<br>groupe@aubergeladigue.com<br><a href="https://www.artesjeunesse.fr/">https://www.artesjeunesse.fr/</a>   | 84 chambres, 162 lits |
| <b>Base Tom Souville</b>  | 415, D940                                  |       | Sangatte         | + 33(0)3 21 19 55 45<br>accueiltomsouville@grandcalais.fr<br><a href="https://tomsouville.fr">https://tomsouville.fr</a>   | 21 chambres, 93 lits  |
| <b>Le cap d'opale</b>   | 40 rue des garennes                        | 62164 | Ambleteuse       | + 33(0)3 28 04 54 54<br>groupes@artes.asso.fr<br><a href="https://www.lecapdopale.com">https://www.lecapdopale.com</a>   | 350 lits              |
| <b>Centre du Kent</b>   | Route de Condette                          | 62152 | Hardelot         | + 33(0)3 21 32 16 71<br>hardelotbookings@kent.gov.uk<br><a href="https://thehardelotcentre.co.uk/">https://thehardelotcentre.co.uk/</a>  | 41 lits               |
| <b>Stella Maris</b>   | 376, chemin du Baillarque                  | 62780 | Stella plage     | + 33(0)3 21 94 73 65<br>contact@stellamaris-vacances.com<br><a href="https://www.stellamaris-vacances.com/">https://www.stellamaris-vacances.com/</a>  |                       |
| <b>Auberge de jeunesse</b>  | Citadelle de Montreuil-sur-Mer, rue carnot | 62170 | Montreuil        | + 33(0)3 21 06 10 83<br>j.gosselin@citadelle-montreuil-sur-mer.fr<br><a href="https://www.musees-montreuil-sur-mer.fr/auberge-de-jeunesse-et-locations/">https://www.musees-montreuil-sur-mer.fr/auberge-de-jeunesse-et-locations/</a> | 40 lits               |
| <b>Auberge de jeunesse</b>  | 56 Place Rouget de Lisle                   | 62203 | Boulogne-sur-Mer | + 33(0)3 21 99 15 30<br>boulogne-sur-mer@hifrance.org<br><a href="https://www.hifrance.org">https://www.hifrance.org</a>   | 134 lits              |
| <b>Le centre Les Argousiers</b><br><small>(ligue de l'enseignement)</small> | 236 Av. de la Plage                        | 62155 | Merlimont        | + 33(0)3 21 24 48 60<br>lesargousiers@ligue62.org<br><a href="https://www.ligue62.org/centre-les-argousiers/">https://www.ligue62.org/centre-les-argousiers/</a>   | 172 lits              |
| <b>Le domaine des enfants du Boulonnais</b>                                 | Les courteaux                              | 62240 | Desvres          | + 33(0)3 21 91 72 35<br>domainedesenfantsduboulonnais@ville-boulogne-sur-mer.fr<br><a href="https://www.ville-boulogne-sur-mer.fr/loisirs">https://www.ville-boulogne-sur-mer.fr/loisirs</a> > fiche                                   | 90 lits               |





# nausicaá

BOULOGNE-SUR-MER

Boulevard Sainte-Beuve  
62200 Boulogne-sur-mer

## Service réservation

+33(0)3 21 30 99 89  
resa@nausicaa.fr

## Service médiation

+33(0)3 21 30 99 83  
education@nausicaa.fr



Nausicaá s'engage pour la protection de l'environnement en utilisant du papier recyclé et en travaillant avec des imprimeurs français certifiés «Imprim'vert» : bonne gestion des déchets, encres biologiques et non utilisation de produits toxiques.

Rejoignez-nous