

BLUE LIVING LAB

by Nausicaá

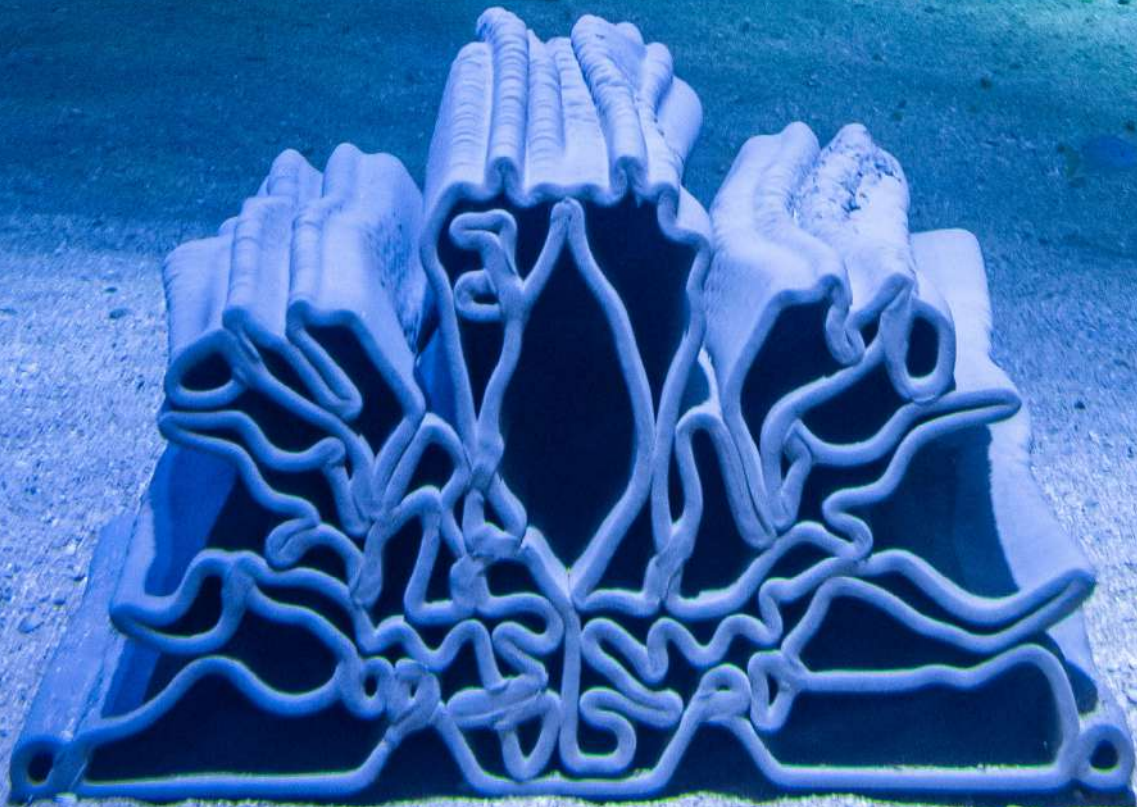
DOSSIER DE PRESSE

Innover pour une planète bleue

avec



nausicaá
BOULOGNE-SUR-MER



Édito

« Le Blue Living Lab est né d'une conviction forte : l'innovation la plus pertinente est celle qui se construit collectivement. »

Christophe Sirugue

Directeur général de Nausicaá



Depuis 35 ans, Nausicaá porte une conviction forte : l'avenir de nos sociétés se joue en grande partie dans l'Océan. En 2019, avec la création du Blue Living Lab, nous avons transformé cette conviction en action concrète, en faisant de notre Centre un lieu où la recherche, l'innovation et le public se rencontrent pour imaginer les solutions de demain.

Six ans plus tard, cette intuition n'a jamais été aussi juste. Face au dérèglement climatique, à l'effondrement de la biodiversité et aux tensions grandissantes sur les ressources, l'Océan apparaît plus que jamais comme un espace stratégique, capable d'inspirer des innovations majeures dans les domaines de l'alimentation, de la santé, de l'énergie ou encore de la conservation des écosystèmes.

Le Blue Living Lab confirme désormais son rôle pionnier dans cette dynamique. Devenu un véritable écosystème d'innovation au service de l'économie bleue, il s'affirme comme un maillon essentiel entre les chercheurs, les entrepreneurs, les industriels, les citoyens et les équipes de Nausicaá. Chaque année, de nouvelles pépites y prennent forme, testent leurs solutions au plus près d'un million de visiteurs, et bénéficient d'un accompagnement personnalisé ainsi que d'un terrain d'expérimentation unique en Europe.

En 2025, nous avons franchi un nouveau cap : l'élargissement des thématiques accompagnées, l'intégration renforcée de critères de transition écologique et d'impact social, et la consolidation de notre réseau de partenaires scientifiques et institutionnels. Ces avancées confirment notre volonté de soutenir des projets qui ne se contentent pas d'innover, mais qui participent réellement à la protection, la régénération et la compréhension des milieux marins.

Faire émerger des solutions durables, contribuer à une économie bleue plus responsable, et inspirer les générations futures : telle est l'ambition qui continue de guider le Blue Living Lab et l'ensemble des équipes de Nausicaá.

L'Océan reste un territoire immense, encore largement méconnu, mais porteur d'un potentiel extraordinaire. Ensemble, avec audace et exigence, nous devons continuer à explorer ces possibles pour construire un avenir durable et résolument tourné vers le large.

En réunissant startups, experts, citoyens et partenaires, nous accélérons l'émergence de solutions concrètes pour un Océan plus durable et plus responsable. »



Présentation du Blue Living Lab

Un incubateur d'innovations par et pour l'océan

Créé en 2019 par Nausicaá, le Blue Living Lab est le premier laboratoire d'innovation dédié à l'économie bleue. Hébergé au cœur du Centre National de la Mer à Boulogne-sur-Mer, il soutient et accompagne les porteurs de projets qui s'inspirent de l'océan pour inventer les solutions durables de demain.

Ce programme unique en Europe propose un cadre de travail concret et sur-mesure : accompagnement d'experts, mise en réseau, accès aux infrastructures techniques et scientifiques de Nausicaá, et possibilité d'expérimenter directement auprès du public du centre.

Un espace d'innovation ouverte

Le Blue Living Lab est une plateforme d'open innovation où se rencontrent entrepreneurs, chercheurs, étudiants et citoyens. Les projets incubés bénéficient d'un environnement exceptionnel pour tester, développer et faire grandir leurs idées : bassin d'expérimentation, espace de coworking de 100 m², ateliers de co-design, zone de démonstration.

Les équipes de Nausicaá mettent leur expertise scientifique, technique et pédagogique au service de la réussite de chaque projet. L'objectif : transformer les innovations bleues en solutions concrètes et accessibles à tous.

Le grand public est pleinement associé au développement des projets, notamment à travers des études de marché menées avec les visiteurs de Nausicaá sur le Forum Blue Society, des tests utilisateurs réalisés directement au sein des expositions – comme avec la borne Pictum – ou encore des dispositifs de sciences participatives, à l'image de la borne Line Up.

Une ambition commune

À travers le Blue Living Lab, Nausicaá renforce sa mission : être un acteur moteur de la Blue Society, en favorisant la rencontre entre la science, la société et l'économie.

Le laboratoire illustre la conviction du centre : les océans sont à la fois une source de richesses, d'inspiration et de solutions pour bâtir un avenir durable.



Six ans d'innovation bleue

En six ans, le Blue Living Lab s'est imposé comme un acteur clé de l'innovation maritime :



1 espace de coworking de 100 m²



Plus de 20 projets accompagnés depuis 2019

Des projets européens et des partenariats avec des acteurs publics et privés



Des distinctions internationales, dont le « Excellence in Science Engagement Award 2024 »



Un environnement d'expérimentation unique pour les innovations bleues

Le Blue Living Lab offre bien plus qu'un programme d'incubation : c'est un véritable laboratoire vivant, un lieu d'expérimentation au cœur de Nausicaá. Les porteurs de projets y trouvent toutes les conditions favorables pour transformer leurs idées en solutions concrètes, testées dans un environnement maritime réel et en interaction directe avec le public.

Un accompagnement personnalisé

Chaque projet bénéficie d'un parcours sur mesure, défini selon son stade de développement. Pour cela, les projets incubés peuvent :

Les porteurs de projets sont mis en relation avec les ressources, expertises et réseaux de Nausicaá afin de structurer et faire évoluer leur idée vers une innovation concrète.

1 DÉVELOPPER

2 EXPÉRIMENTER

Ils peuvent bénéficier des infrastructures de Nausicaá, notamment des bassins et des espaces techniques pour mettre au point leur solution, tout cela au plus proche de plus d'un million de visiteurs qui visitent le Centre chaque année.

Le Blue Living Lab est un lieu de co-construction où les porteurs de projets peuvent confronter et enrichir leurs idées avec des citoyens, des chercheurs et des professionnels, grâce à la mise en place d'ateliers de co-design et à un lien unique avec les visiteurs de Nausicaá via le Forum de la Blue Society.

3 COCRÉER

4 NETWORKER

Les porteurs de projets peuvent y développer leur réseau et s'entourer d'experts de l'économie bleue.

Le Blue Living Lab est un lieu d'émulation où s'échangent connaissances, compétences et savoir-faire avec les autres porteurs de projets.

5 ÉCHANGER

Un réseau d'acteurs engagés

Le Blue Living Lab s'appuie sur un écosystème solide : collectivités locales, pôles de compétitivité, clusters maritimes, structures de recherche et institutions européennes. Ces partenariats offrent aux porteurs de projets une visibilité accrue, un accès facilité aux financements et des opportunités de collaboration à l'échelle nationale et internationale.

Annuaire des entreprises incubées

Introduction : rôle du Blue Living Lab dans l'écosystème Blue Tech

Créé par Nausicaá, le Blue Living Lab est l'incubateur de référence des start-ups de la Blue Economy. Plus qu'un simple accompagnement, le Blue Living Lab offre un terrain d'essai en plein cœur de Nausicaá où les porteurs de projets bénéficient des connaissances et du savoir-faire unique des équipes et d'une connexion directe avec l'écosystème du Centre National de la Mer. L'objectif est de faire émerger des entreprises durables et innovantes et créer des connexions régionales, nationales et internationales favorisant leur développement.

Le Blue Living Lab permet de tester et challenger les solutions durables qui feront bouger les lignes demain. Il met à disposition des incubés de nombreuses installations pour tester leurs prototypes, allant jusqu'à une zone de dégustation pour les produits alimentaires et des ateliers de co-design animés avec les citoyens et les experts présents sur place.

En combinant innovation technologique et expérimentation, le Blue Living Lab s'impose aujourd'hui comme un véritable laboratoire vivant pour tester les technologies et les usages de demain, contribuant activement à structurer l'écosystème de la Blue Tech en France et en Europe

L'évolution et la diversité des projets

Depuis sa création, le Blue Living Lab a accompagné des projets d'une grande diversité.

Au fil des années, le Blue Living Lab a vu émerger des initiatives très différentes : aquariums virtuels, modélisation d'écosystèmes marins grâce à l'intelligence artificielle, restauration de coraux ou encore innovation dans les transports maritimes. Ces projets touchent à des domaines variés tels que la pêche et l'aquaculture, le tourisme, le transport, la santé, la lutte contre la pollution, les biotechnologies, la transformation des produits de la mer, l'éducation et les technologies de communication.

Cette diversité montre la capacité du Blue Living Lab à accompagner des porteurs de projets issus d'univers variés en créant des passerelles entre la recherche, l'entrepreneuriat et la sensibilisation du public pour imaginer des solutions durables pour les océans de demain.

Chiffres clés sur les incubés...

2019
Année de création

21 Nombre total de projets accompagnés depuis la création

76 564
Nombre de visiteurs mobilisés pour des tests ou retours d'expérience

10 Part de projets issus du territoire Hauts-de-France

3 à 6 mois
Durée moyenne d'accompagnement

8 Nombre de start-up actuellement incubées

9 domaines représentés Blue Tech, aquaculture, IA, économie circulaire, biotechnologies, éducation et médiation scientifique, transport décarboné, biomimétisme, robotique

2 projets Part de projets internationaux

Depuis 5 ans, le Blue Living Lab a déjà accompagné de nombreux projets innovants, parmi lesquels :

BioNaméris
Élevage de copépodes

Corail Artefact
Restauration des coraux grâce à l'impression 3D

DK Clean Up
Nettoyage et valorisation des déchets plastiques

VISION
Identification d'espèces par IA

Mon Miracle
Cosmétique à base d'algues

AquaTsaka
Création d'un jeu de société coopératif pour sensibiliser à la protection des océans

Bentix
Robotique sous-marine

SailLink
Traversée transmanche à voile

Weenav
Motorisation de bateau électrique

Sandre & Basilic (programme Aqarize)
Aquaculture durable

AKOA
Application communautaire pour la préservation des océans

Ocean streamer by Virtual dive
Solution de live streaming sous-marin pour plongeurs professionnels

Prodrone
Modélisation des fonds marins grâce à l'imagerie par drone

BlueLOC
Lutte contre la pollution plastique en milieu aquatiques

Fishbotica
Aquariophilie intelligente

In Phyto
Épuration naturelle des eaux

Guscio
Éco-conception & Recyclage des produits coquilliers

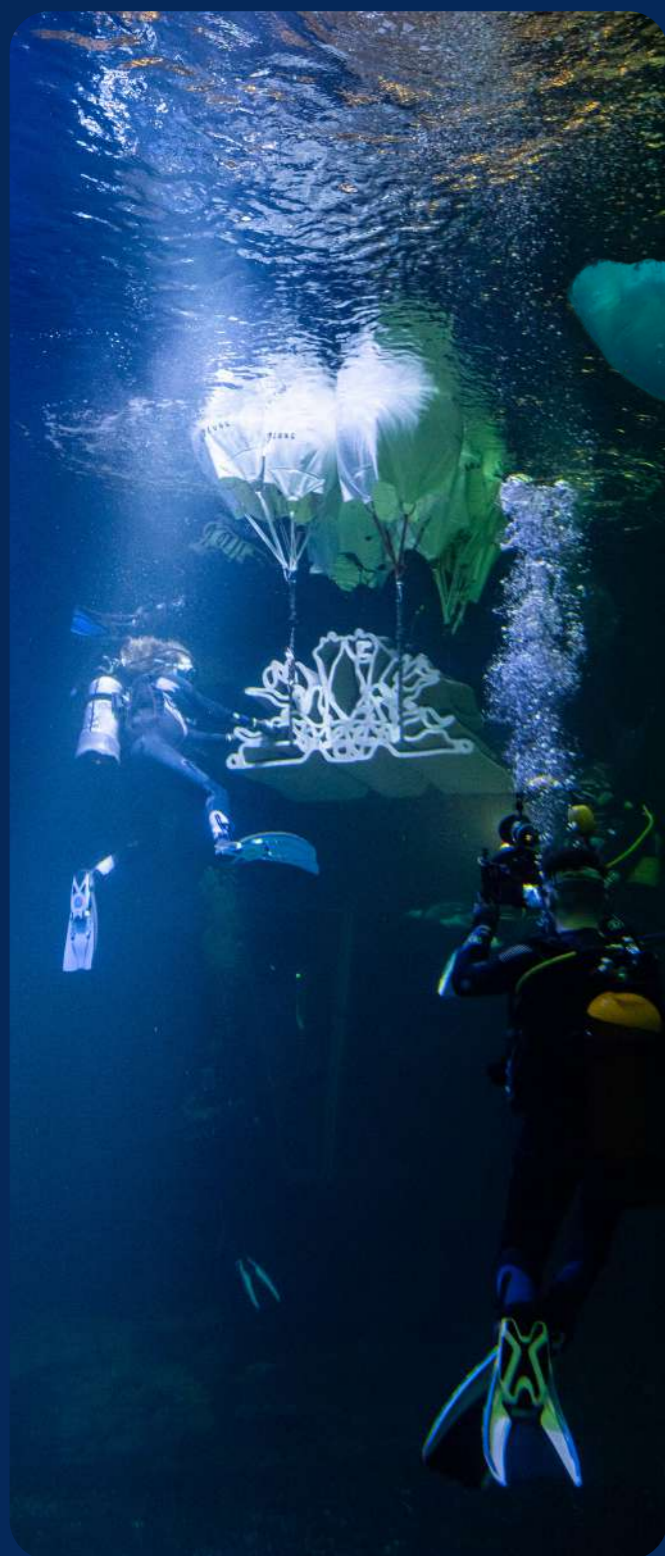
Spot
Application de mise en valeur du patrimoine historique, culturel et océanique

Lineup Ocean
Solutions fondées sur la nature pour lutter contre l'érosion côtière

52 Herz
Communication sous-marine

Artefact
Création de sacs et accessoires Outdoor à partir de matériaux issus des sports nautiques.

Ils ont grandi avec nous



Lineup Ocean

Basée à Montpellier depuis 2022, Lineup est une entreprise à mission qui développe des solutions fondées sur la nature pour lutter contre l'érosion côtière.

En 2024, les soigneurs-plongeurs de Nausicaá ont immergé deux modules test dans le grand bassin de la haute mer. Ces deux structures produites en impression 3D ont pour vocation de casser la force des vagues pour réduire l'érosion côtière mais leur forme est aussi pensée pour offrir des habitats aux espèces marines locales.

Inspirées des fonds rocheux naturels, ces structures brevetées favorisent le développement d'une biodiversité marine et s'intègrent harmonieusement à l'environnement marin.

Robin Alauze, Lineup Ocean :

Notre incubation au Blue Living Lab nous a permis de nous rapprocher de la façade Manche et d'envisager une adaptation de nos solutions. Nous avons pu tisser des liens étroits avec les équipes de Nausicaá afin d'immerger nos structures au sein du grand bassin. Cette immersion nous permet de mieux comprendre le comportement des espèces présentes dans ce bassin avec nos structures.

Pictum

La start-up VISIOON développe «Pictum», un outil innovant utilisant l'intelligence artificielle pour identifier en temps réel les espèces présentes dans un aquarium.

Grâce à son incubation au sein du Blue Living Lab de Nausicaá, VISIOON a installé une caméra dans le bassin californien de l'exposition « Des Rivages et des Hommes ». Reliée à une borne interactive accessible aux visiteurs, cette caméra retransmet les images en direct, analysées par un algorithme entraîné à la reconnaissance des espèces marines.

Nausicaá est le premier aquarium à accueillir ce programme, qui vise à évoluer vers un usage scientifique, notamment pour la classification des espèces.

Delphine Mallet, Pictum :

L'engouement du public est manifeste : depuis son installation en mai 2024, la borne interactive PICTUM a enregistré 464 014 interactions, et l'ajout de quiz pédagogiques depuis juillet 2025 a permis de poser plus de 20 000 questions, confirmant l'intérêt et l'impact éducatif de l'expérience.



Corail artefact

Corail artefact est un programme de restauration des récifs coralliens qui combine art, recherche et innovation.

Porté par le plasticien Jérémy Gobé, le projet a intégré le Blue Living Lab en 2020. Et c'est dans les réserves aquariologiques de Nausicaá que Jérémy Gobé a pu imaginer une structure inspirée du corail, support de boutures coralliennes qui ont grandi pendant six mois sous la surveillance quotidienne de nos biologistes. Cette performance artistique et scientifique a fait l'objet d'un time-lapse présenté dans le projet Textidream - Futurotextiles 5 porté par Lille 3000 lors de l'exposition universelle de Dubaï.

Depuis, Nausicaá soutient Corail résilience, un nouveau projet de Corail artefact qui conçoit des structures modulaires qui accueillent elles aussi des boutures de corail. Testées dans nos aquariums, ces structures commencent à être immergées en Colombie, en collaboration avec l'IPB, l'Institut Polynésien du Biomimétisme.

Jérémy Gobé, Corail Artefact :

Être dans une structure comme le Blue Living Lab rassure et permet d'aller plus loin. Incubés à plusieurs projets, on voit les synergies possibles pour construire de vraies solutions collectives.

SailLink

SailLink, une jeune entreprise dirigée par Andrew Simons propose la traversée transmanche à bord d'un bateau à voile. Le voyage ici est aussi important que la destination et invite à une mobilité douce et durable. Durant la traversée, les voyageurs participent à la navigation et redécouvrent un environnement naturel. Testée depuis 2019, cette nouvelle initiative conjugue tourisme durable et moyen de transport écologique pour faire de cette traversée douce un voyage responsable. Après plusieurs années de recherche, de tests de faisabilité et d'un accompagnement par le Blue Living Lab à Nausicaá en 2022, SailLink lance officiellement son service de traversée durable en 2025.



TSAKA

TSAKA est un projet porté par Gad Boukou qui développe son projet de sensibilisation à la préservation des océans à la fois en France et au Congo. Il s'adresse aux jeunes générations de façon ludique à travers un jeu de plateau RENEW qui allie jeu et pédagogie.

Au cours de son incubation au Blue Living Lab, Gad Boukou a pu tester son jeu avec les enfants du Club Océan et y apporter des améliorations. Le Blue Living Lab l'accompagne également dans la structuration de son projet à la fois sur un plan stratégique et économique. La rencontre avec différents services de Nausicaá lui a aussi apporté des réponses sur le plan scientifique.

Gad Boukou a aussi pour projet de développer un petit aquarium au Congo pour illustrer et accompagner ses actions de sensibilisation à la science avec « Mwana sciences » et les « Héros de la biodiversité ».

Gad Boukou, Aqua Tsaka :

Le Blue Living Lab me permet de structurer mon projet en partant des idées jusqu'à la réalisation et de le tester en condition réelle. Le Blue Living Lab m'a fait rencontrer des experts de Nausicaá pour faire évoluer la partie aquariophile de mon projet. Il m'apporte un accompagnement stratégique et économique en m'aidant à développer mon modèle économique, à faire une étude du marché.

Prodrone

Prodrone est une entreprise spécialisée dans l'imagerie par drone. Elle est sollicitée pour des prises de vue aériennes dans le cadre notamment d'étude d'impact environnemental ou pour mesurer le recul du trait de côte, le peuplement d'espèces rares ou le développement de plantes invasives afin de répondre aux enjeux liés au monde marin.

Incubé au sein du Blue Living Lab, Prodrone a travaillé à la modélisation du platier corallien de Nausicaá avec un drone aérien. La modélisation en 3D d'une structure sous-marine crée une sculpture visuelle qui restitue la forme d'un récif au millimètre près et qui témoigne donc son évolution.

Par ailleurs, Prodrone a mesuré la raie manta qui évolue dans le grand bassin de la haute mer. Cette intervention a apporté des données intéressantes pour les aquariologistes en charge de l'animal.

Benjamin Greau, Prodrone :

Le Blue Living Lab nous apporte une expertise avec les gens qui nous accompagnent et on a accès aux infrastructures de Nausicaá et on a utilisé leurs bassins coralliens pour pouvoir mener à bien nos expériences. Ce qu'on fait ici, c'est de l'expérimentation à petite échelle et l'idée c'est d'appliquer la même méthodologie, à grande échelle en milieu naturel, une fois qu'elle fonctionne correctement.



Projets, financements et distinction



Un incubateur reconnu à l'échelle européenne

Le Blue Living Lab fait rayonner l'expertise de Nausicaá grâce à ses projets collaboratifs, ses financements structurants et plusieurs distinctions internationales.

Distinction

Le Blue Living Lab, lauréat du Prix «Excellence in Science Engagement Award» en 2024.

Décernée par le réseau européen des centres et musées de sciences lors de la conférence Ecsite 2024 à Ljubljana en Slovénie, cette distinction valorise l'expertise de Nausicaá en matière d'innovation bleue et souligne le travail collaboratif entre Nausicaá, les start-ups soutenues par le Blue Living Lab, ainsi que ses nombreux partenaires.

La distinction témoigne de l'impact significatif des initiatives du Blue Living Lab en matière d'engagement scientifique et d'innovation durable, visant à protéger les écosystèmes marins et à bâtir un avenir plus respectueux de l'environnement.

Financements & partenaires

Le Blue Living Lab s'appuie sur un écosystème solide : BPI France, collectivités locales, Boulogne Développement Côte d'Opale, pôles de compétitivité et partenaires scientifiques. Ces soutiens renforcent la capacité du Blue Living Lab à accompagner des projets à fort impact environnemental.

Projets collaboratifs

Projet d'accélération Aquarize

Réinventer l'aquaculture durable

Objectif : développer des modèles d'aquaculture plus responsables et circulaires.

Partenaires : CAB, Nausicaá, Boulogne Développement Côte d'Opale, Aquimer, CCI, le Blue Living Lab.

Rôle du BLL : accompagnement des porteurs de projet, tests sur site, plateforme d'expérimentation au sein des espaces techniques de Nausicaá.

Projet européen TREASURE

Réduction des macro plastiques en mer du Nord

Objectif : concevoir des solutions pour limiter les déchets macroplastiques et sensibiliser les citoyens.

Rôle du BLL : lien entre chercheurs, start-ups et public ; tests de prototypes ; actions de science participative.

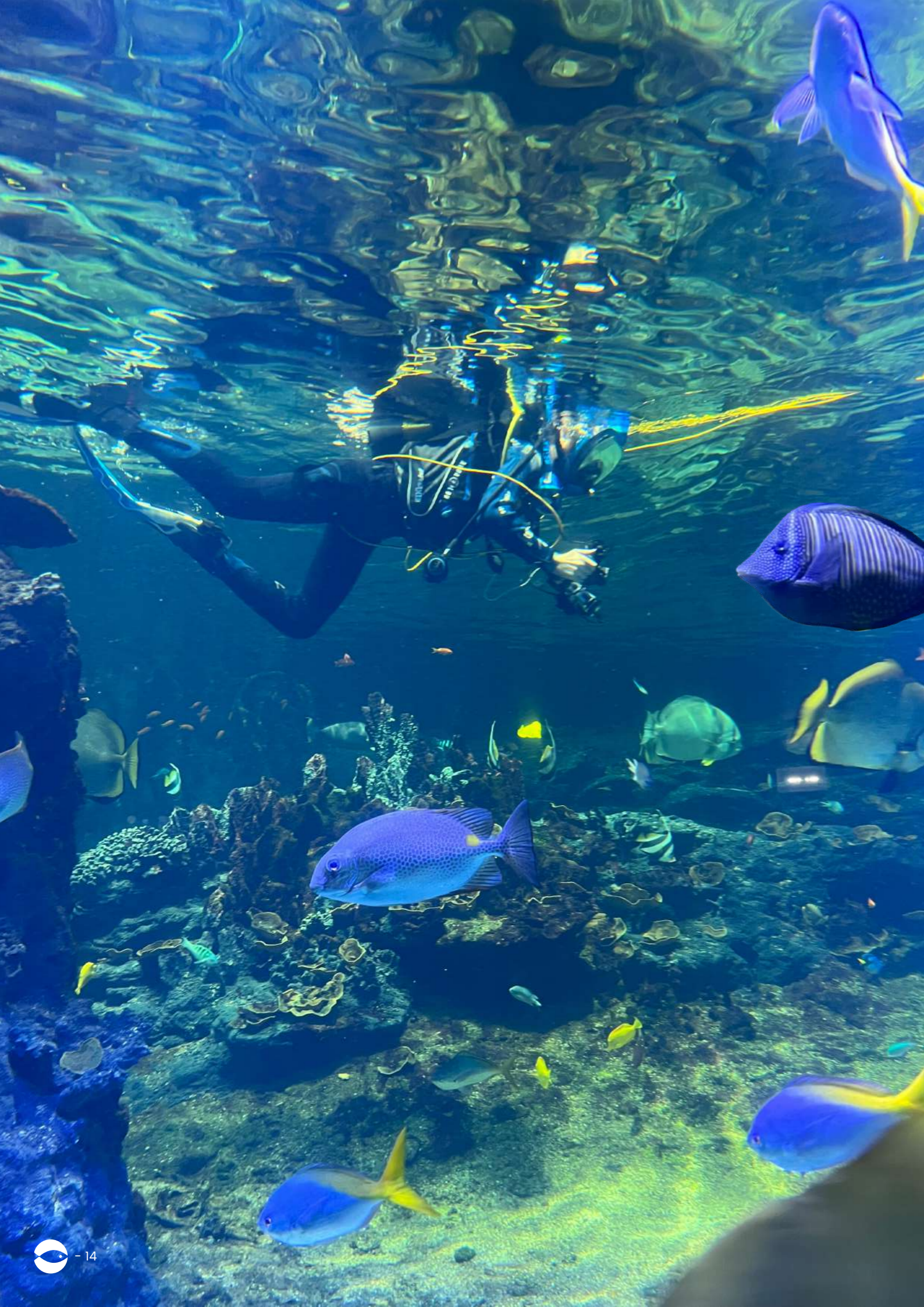


Appel à projets citoyens

Le Blue Living Lab invite associations, enseignants et étudiants à proposer des initiatives locales pour lutter contre les microplastiques et contribuer à la préservation du littoral.

Ces financements, projets et distinctions confirment le rôle du Blue Living Lab comme moteur de l'innovation bleue et partenaire essentiel dans la construction d'une économie maritime durable.





Rendez-vous, événements, futur et chiffres clés



Les rendez-vous de l'Innovation Bleue

NOVEMBRE

Organisé chaque année par le Blue Living Lab de Nausicaá et Boulogne Développement Côte d'Opale dans le cadre du Festival Innovation Mer et Littoral, le "Rendez-vous de l'Innovation Bleue" est un temps fort de l'écosystème Blue Tech. Il se tient en novembre à Nausicaá, et rassemble start-up innovantes, experts, chercheurs, institutionnels et grand public.

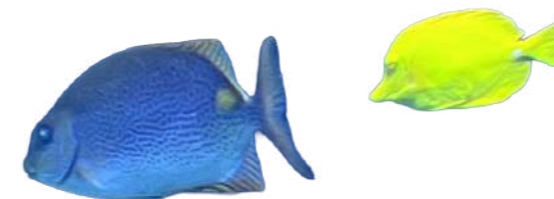
Biomim'expo 2025

En 2025, le Blue Living Lab a participé à la 8^{ème} édition du salon Biomim'expo, temps fort international qui réunit les acteurs de l'innovation bio-inspirée. Biologisme, ingénierie, design : l'événement met à l'honneur « team up with nature to shape the future ».

L'occasion pour l'incubateur de projet de présenter ses projets et ses start-ups incubées tout en s'engageant aux côtés d'un réseau d'innovateurs qui s'inspirent du vivant pour imaginer des solutions durables.

L'avenir du Blue Living Lab

La Côte d'Opale se positionne aujourd'hui comme un véritable carrefour de l'innovation maritime : premier port de pêche de France, centre européen de transformation des produits de la mer, et berceau de l'émergence de structures comme Haliotech, le territoire mobilise désormais ses atouts pour faire de la mer une source d'innovation, d'emploi et de développement durable. Dans ce contexte et pour les années à venir, le Blue Living Lab continuera de jouer un rôle moteur dans cette dynamique, au cœur de Nausicaá, pour construire l'économie bleue de demain.



Sensibilisation étudiants

Le Blue Living Lab s'investit activement dans la sensibilisation et la formation des étudiants aux enjeux de l'innovation bleue.

Tout au long de l'année, l'équipe du Blue Living Lab présente ses missions et les projets incubés à différents publics étudiants, notamment ceux de l'Université du Littoral Côte d'Opale (ULCO), de l'IFSEA et de UniLaSalle. Ces rencontres permettent de faire découvrir concrètement la Blue Tech et les métiers liés à la mer et à la durabilité.

Le Blue Living Lab intervient également en tant que coach et membre du jury lors de hackathons étudiants. À travers ces actions, le Blue Living Lab contribue à former et inspirer la nouvelle génération d'acteurs de l'économie bleue.

Contacts presse

Pour toute demande de renseignements,
d'interview ou de tournage, contacter le service
Communication Presse

Nausicaá :

Marine Barbarin ; Marie Legrand
communication@nausicaa.fr
06 71 06 14 22

Buzz District :

Mathilde Vaudelin ; Lola Melkonian
mathilde@buzzdistrict.com
lola@buzzdistrict.com
01 77 15 38 05

Rejoignez-nous



Nausicaá s'engage pour la protection de l'environnement en utilisant du papier issu de forêts gérées durablement et en travaillant avec des imprimeurs français certifiés « Imprim'vert » : bonne gestion des déchets, encres biologiques, et non utilisation de produits toxiques.

