

DOSSIER DE PRESSE



S'émervveiller

sur les tropiques

NOUVELLE
EXPOSITION
**Échappée
tropicale**

Éditos



Christophe Sirugue

**Directeur général
de Nausicaá**

Après le succès de l'exposition « Destination Abysses », qui nous faisait explorer les mystères des grands fonds marins, Nausicaá poursuit sa mission de sensibilisation avec une nouveauté majeure : Échappée tropicale. Cette exposition entièrement repensée met à l'honneur les récifs coralliens et les écosystèmes tropicaux, indispensables à l'équilibre de l'Océan et à la vie sur Terre.

Au cœur de cette transformation, le lagon tropical du parcours « Des Rivages et des Hommes » fait son grand retour après deux années de travaux. Ce bassin emblématique, très attendu par nos visiteurs, offre désormais une immersion spectaculaire dans la richesse de la biodiversité tropicale. Ce voyage au cœur des récifs coralliens dévoile leur beauté fascinante, tout en sensibilisant aux menaces qui pèsent sur ces écosystèmes fragiles et essentiels.

Avec « Échappée tropicale », Nausicaá réaffirme son engagement pour la préservation de l'Océan, en mettant en lumière des solutions innovantes et des actions concrètes pour protéger ces milieux menacés.

Parce que la préservation des trésors marins est une responsabilité qui nous incombe à tous, Nausicaá invite chaque visiteur à s'engager.

**Cette année, unissons nos forces pour devenir, ensemble,
des acteurs mobilisés pour l'Océan !**

Photographier l'océan, c'est témoigner de sa beauté fragile mais aussi de l'urgence à agir. Chaque plongée est un voyage sensible, une rencontre avec des récifs exceptionnels, comme la Vallée aux mille roses en Polynésie. Ces images, captées sous la surface, racontent une histoire puissante : celle d'écosystèmes marins qui évoluent sous nos yeux et qu'il est impératif de préserver.

En parrainant l'exposition « Échappée tropicale » de Nausicaá, j'ai souhaité soutenir leur mission essentielle : rendre visible l'invisible, partager avec le plus grand nombre les merveilles sous-marines, pour mieux inciter à leur préservation.

Ce message est aussi au cœur de mon projet « l'Océan », mené avec l'UNESCO, et de la série « Un océan en héritage », dans laquelle je me suis lancé aux côtés de ma fille Malou, avec la participation de Nausicaá. Ensemble, nous parcourons les mers, pour éveiller les consciences sur l'état des récifs, la fragilité des écosystèmes marins et transmettre à la nouvelle génération les clés pour préserver l'océan de demain.

Alexis Rosenfeld

**Photographe, explorateur,
parrain de l'exposition**



Face au changement climatique, comprendre les mécanismes qui permettent aux récifs coralliens de résister et de se régénérer est devenu un défi scientifique majeur. Au sein du CRILOBE et de Science4Reefs, notre mission est de mettre la recherche au service de la préservation des récifs qui sont essentiels à la vie des communautés locales.

En finançant la thèse de Caroline Bonpain, doctorante que j'ai le plaisir d'accompagner, Nausicaá affirme son rôle actif dans la recherche et la préservation des récifs coralliens. Son travail de thèse explore comment la biodiversité influence la résilience des récifs, à travers des observations en Polynésie française combinées à des observations menées à Nausicaá.

Cette exposition illustre parfaitement la complémentarité essentielle entre science de terrain et recherche en aquariologie. C'est aussi une belle opportunité pour sensibiliser chacun aux enjeux qui pèsent sur les récifs coralliens et pour montrer concrètement comment, ensemble, nous pouvons agir pour préserver ces écosystèmes uniques et indispensables.



Laetitia Hédouin

**Directrice de recherche
CNRS/CRILOBE, marraine
de l'exposition**

L'exposition Échappée Tropicale



Avec « Échappée tropicale », Nausicaá invite les visiteurs à s'évader au cœur des plus beaux écosystèmes tropicaux de la planète : les récifs coralliens et les mangroves. Un voyage sensoriel dans un univers de couleurs vives, de formes exotiques et de vie foisonnante.

Au fil de cette échappée tropicale, les visiteurs prendront conscience de la fragilité de ces merveilles naturelles face aux menaces liées aux activités humaines, avec en premier lieu le changement climatique. Mais l'exposition se veut aussi un message d'espoir et d'appel à l'action responsable, en présentant les solutions innovantes de restauration des récifs et mangroves. Les visiteurs seront incités à devenir eux-mêmes les ambassadeurs de la protection de ces joyaux de biodiversité, via un parcours jalonné d'expériences interactives et participatives.

Une thématique entre émerveillement et engagement

Les mangroves et les récifs coralliens comptent parmi les écosystèmes les plus riches et les plus vulnérables de notre planète. Abritant une incroyable diversité d'espèces animales et végétales, ils jouent un rôle essentiel dans la régulation climatique, la protection des côtes et le soutien aux populations locales. Pourtant, ces trésors naturels sont aujourd'hui gravement menacés par le changement climatique, la pollution et la surexploitation.

Les chiffres clés

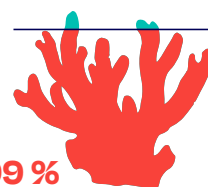
10
aquariums
2
aquaterrariums

800 m²
d'exposition

Plus de
1400 m³
d'eau

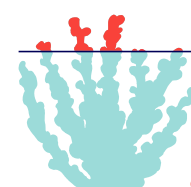
Près de
100
espèces présentes
dans l'exposition

99 %



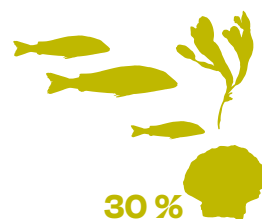
Selon le GIEC, les récifs coralliens devraient disparaître à plus de 99% avec un réchauffement de 2°C.

84 %



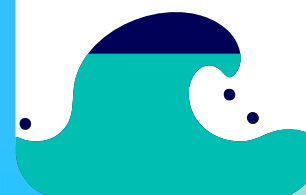
En 2025, le blanchissement des coraux affecte 84% des récifs de la planète.

30 %



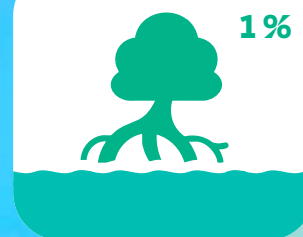
Les récifs coralliens couvrent moins de 0,2 % de la surface océanique mais abritent 30 % de la biodiversité marine connue.

70 à 90 %



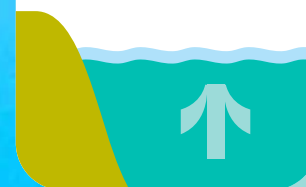
Les récifs coralliens absorbent 70 à 90 % de la force des vagues, protégeant ainsi les côtes de l'érosion.

1 %



Les mangroves représentent seulement 1 % de la superficie des forêts tropicales, mais jouent un rôle écologique essentiel.

- 15 millions



Les mangroves réduisent les risques d'inondation pour environ 15 millions de personnes chaque année.

33 000 à
57 000 \$ /ha/an



Valeur économique annuelle estimée des services rendus par les mangroves, incluant la pêche, le tourisme, et la protection côtière.

Le parcours d'exposition

04

**PASSE VERS
LA PLEINE MER**

CHANNEL TO THE OPEN OCEAN

05

PLATIER

REEF FLAT

03

LAGON

LAGOON

02

MARCHÉ

MARKET

01

MANGROVE

MANGROVE

VOUS ÊTES ICI
YOU ARE HERE

Les Mangroves : un écosystème entre terre et mer

Dans cette première étape de l'exposition, le visiteur emprunte un sentier qui le mène au cœur de la mangrove, une forêt littorale tropicale extraordinaire où les palétuviers poussent directement dans l'eau salée. À travers une ambiance immersive, entre lumière tamisée et sons tropicaux, le visiteur découvre un écosystème complexe et essentiel pour la planète.

Fresques interactives, hologrammes et aquariums permettent d'explorer la diversité des espèces qui peuplent la mangrove. On y croise des poissons archers qui chassent les insectes et des périophtalmes capables d'escalader les branches. Ces forêts sont de véritables nurseries, accueillant crustacés et poissons durant leurs premiers stades de vie.

La visite met également en lumière les rôles essentiels des mangroves : protection des côtes contre l'érosion, absorption de carbone pour limiter le changement climatique et soutien des populations locales grâce à la pêche et au tourisme. Une grande maquette, équipée d'un simulateur de vagues, illustre l'importance de ces écosystèmes face à la montée des eaux.

En continuant son parcours, le visiteur pourra également admirer les tortues géantes d'Aldabra évoluant sur une plage tropicale.

Alors que plus de 75 % des mangroves dans le monde sont aujourd'hui menacées, l'exposition sensibilise le public à leur préservation et aux initiatives en faveur de leur replantation. Un véritable voyage au cœur d'un trésor écologique fragile et vital.

Les animaux de l'exposition

Aux pieds des palétuviers se développe une riche vie animale qui vient s'abriter des prédateurs et s'y reproduire.



Le périophtalme *Periophthalmus barbarus*

Statut UICN : LC – préoccupation mineure

Aussi appelé gobie-grenouille, ce petit poisson est capable de respirer hors de l'eau, de se déplacer sur la vase et de grimper sur les branches basses des palétuviers. Ses yeux situés au sommet de sa tête lui offrent un large champ de vision.

L'iguane vert *Iguana iguana*

Statut UICN : LC – préoccupation mineure

Présent près des rivières et des mangroves, l'iguane vert passe de longues heures au soleil pour assimiler le calcium. Herbivore paisible, il se nourrit principalement de feuilles, de fruits et de fleurs.

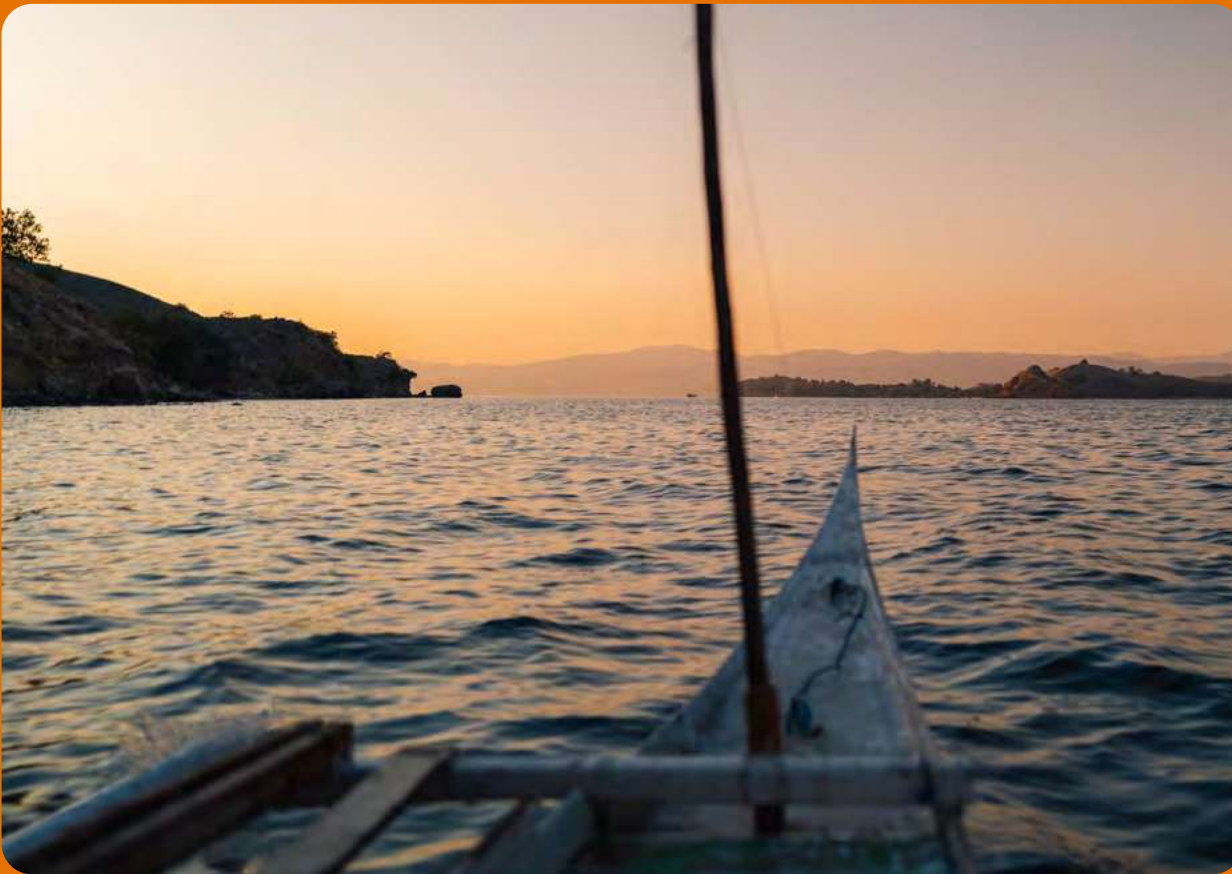


La tortue géante d'Aldabra

Dipsochelys elephantina

Plus grande tortue terrestre, elle vit dans les prairies et les mangroves marécageuses. Introduites en 2000 sur l'île aux Aigrettes à Maurice, ces tortues ont contribué à la restauration de la forêt tropicale en dispersant les graines d'ébène via leurs fèces.





Le marché tropical, des ressources essentielles pour l'Homme

02

Le visiteur découvre ensuite un marché tropical, qui illustre l'importance cruciale des écosystèmes côtiers pour la survie de nombreuses communautés. La mangrove et les récifs coralliens, présents dans plus de 120 pays, fournissent des ressources alimentaires et économiques indispensables. Près de 500 millions de personnes dans le monde dépendent directement du récif pour assurer leur subsistance.

Chaque année, les récifs coralliens fournissent entre 20 et 25 % du poisson pêché dans les pays en voie de développement, atteignant 90 % dans certaines régions d'Asie du Sud-Est. Beaucoup de visiteurs viennent également admirer les récifs ; les revenus du tourisme sont essentiels pour l'économie de nombreux pays tropicaux.

Les mangroves, elles, jouent un rôle clé. Les services qu'elles rendent (revenus de la pêche et du tourisme, protection contre les vagues...) sont évalués entre 33 et 57 000 dollars/ha/an. Les populations locales y prélèvent poissons, crevettes, crabes, et des coquillages transformés en objets d'artisanat vendus aux touristes. Les palétuviers abritent aussi des ruches pour produire du miel, tandis que le bois mort sert à l'artisanat et l'écorce des arbres à fabriquer teintures et remèdes.

Ces écosystèmes ne se contentent pas de nourrir et protéger : ils sont aussi essentiels à la recherche scientifique. Une espèce corallienne a 300 fois plus de chances qu'un organisme terrestre de contenir des molécules qui présentent un intérêt pour la médecine.

Ce marché tropical traditionnel met en lumière l'importance de ces milieux pour l'humanité et rappelle l'urgence de les préserver.

L'Association « Malpelo et autres écosystèmes marins » et la restauration de la mangrove en Colombie



En 2022, Nausicaá et la Fondation Malpelo ont signé une convention de partenariat autour d'un projet de reboisement de la mangrove, piloté par l'Association « Malpelo et autres écosystèmes marins » en Colombie.

Ce projet situé dans le Parc Naturel National Corales del Rosario y San Bernardo va contribuer à la conservation et restauration de la mangrove en augmentant la capacité actuelle de deux pépinières communautaires situées dans la péninsule de Barú et à Isla Grande, dans l'archipel de Nuestra Señora del Rosario et permettant la replantation de palétuviers.

En effet, victime de son succès touristique, cette région voit l'implantation d'infrastructures touristiques près des lagunes côtières du parc ou de la mer. Cela entraîne la coupe et le remblaiement des forêts de mangroves pour l'implantation de parcelles.

Or cette région présente des écosystèmes uniques de mangroves et de vastes herbiers marins qui abritent une grande diversité d'invertébrés et de poissons de récif. Le Parc Naturel National représente une valeur économique importante pour le pays. Nausicaá apporte son expertise scientifique et technique notamment sur les animaux, leur comportement et leur reproduction et valorise les résultats du projet de recherche auprès de son public et de ses partenaires.



Du lagon tropical à la pleine mer

Le sentier de découverte mène le visiteur sur un ponton où quelques conseils lui sont donnés pour pratiquer un tourisme responsable et respectueux de l'environnement. De là, il peut observer la structure du récif : le lagon riche en vie, le platier qui affleure à la surface, et la crête du récif ouverte par des passes sur la pleine mer. Chaque zone abrite des animaux marins qui y trouvent refuge et nourriture.

Ce bassin de 350 m³ recrée un environnement naturel où coraux multicolores, poissons exotiques, raies et requins cohabitent. Les visiteurs découvrent la biodiversité marine et les enjeux liés à la préservation de ces milieux fragiles.



Les animaux de l'exposition

Le lagon tropical foisonne de vie et les nombreuses espèces qui y vivent rivalisent de formes diverses et de couleurs flamboyantes.

Limule *Limulus polyphemus*

Statut UICN : VU – Vulnérable

La limule est un arthropode ancien, plus proche des araignées et scorpions que des crabes, protégé par une carapace en forme de fer à cheval qu'elle peut renouveler jusqu'à 15 fois en muant jusqu'à l'âge adulte.



Requin zèbre *Stegostoma tigrinum*

Statut UICN : EN – en danger

Rayé à la naissance et tacheté à l'âge adulte, ce requin paisible repose sur les fonds sableux des récifs. Ses mâchoires puissantes et ses petites dents plates lui permettent de broyer facilement les coquilles des mollusques et crustacés qu'il chasse la nuit. Les premiers requins-zèbres sont nés à Nausicaá en 2020.



Raie pastenague à points bleus *Taeniura lymma*

Statut UICN : LC – préoccupation mineure

Facilement reconnaissable à ses points bleus, cette raie possède une longue queue munie d'aiguillons venimeux. Elle chasse vers, crevettes et mollusques à marée montante et respire grâce à ses événements situés au-dessus de sa tête, évitant ainsi d'aspirer sable ou vase.



La reproduction des animaux à Nausicaá : un savoir-faire développé sur place

Certaines espèces des bassins tropicaux de Nausicaá proviennent d'élevages réalisés sur place. Les soigneurs ont ainsi élevé avec succès des sergents majors indopacifiques, des poissons-clowns ocellés, des barbières à queue de lyre, et pour la première fois, des poissons-anges à barre blanche.

Les poissons géniteurs se reproduisent dans les bassins, et les œufs sont collectés quotidiennement puis transférés dans des bassins spécifiques pour le développement larvaire. Une fois les poissons au stade juvénile, les équipes de Nausicaá prennent le relais pour suivre leur croissance jusqu'à leur présentation au public.

Une alimentation adaptée à chaque stade de développement, à base de copépodes, artémias et rotifères, permet de garantir le bon développement des larves.



La pleine mer et le récif corallien : immersion au cœur d'un écosystème vital

La découverte du récif corallien, véritable jardin sous-marin, mène le visiteur vers les profondeurs de la pleine mer. En longeant la pente extérieure du récif, il plonge au cœur d'un écosystème riche et dynamique où chaque espèce joue un rôle essentiel.

Bien qu'ils couvrent moins de 0,2 % de la surface des océans, les récifs coralliens abritent un tiers de la biodiversité marine connue, soit environ 100 000 espèces, incluant 1 000 espèces de coraux, 25 000 mollusques et 8 000 poissons. Dans cet équilibre fragile, chaque organisme contribue à la survie de l'ensemble : les requins régulent les chaînes alimentaires, tandis que les éponges et les holothuries filtrent et purifient l'eau et le sable.

Ce voyage sous-marin est une invitation à découvrir le corail. Animal extraordinaire, ce grand bâtisseur édifie des récifs qui comme les forêts tropicales sur terre, abritent une biodiversité exceptionnelle.

Les animaux de l'exposition

La passe du lagon tropical, voie de passage entre le lagon et la pleine mer, abrite de nombreuses espèces. On y trouve des poissons de récif, des coraux, ainsi que des requins.

Poisson fusilier à ventre rouge

Caesio cuning

Statut UICN : LC – préoccupation mineure

Poisson diurne vivant en bancs, le poisson fusilier à ventre rouge fréquente les récifs coralliens. Son corps allongé, aux teintes jaunes et bleues, rappelle la forme d'un projectile. Les spécimens présentés à Nausicaá proviennent d'un élevage interne.



Requin à pointe noire

Carcharhinus melanopterus

Statut UICN : VU – vulnérable

Reconnaissable aux extrémités noires de ses nageoires, le requin à pointe noire évolue dans les zones récifales peu profondes. Avec son dos gris-brun et son ventre blanc, ce requin territorial mais craintif ne représente pas une menace pour l'homme. Tous les requins à pointes noires proviennent d'aquariums partenaires.



Poisson-ange à barre blanche

Holacanthus passer

Statut UICN : LC – préoccupation mineure

Ce poisson diurne se nourrit d'éponges, d'algues et de plancton. Son corps bleu-gris est traversé d'une bande blanche caractéristique. Présent dans les eaux peu profondes des récifs, il forme des couples monogames. En 2024, Nausicaá a célébré les premières naissances de cette espèce délicate à élever.



Dominique Mallevo, Directeur de l'Aquariologie

Échappée Tropicale met en lumière des espèces emblématiques comme la tortue géante d'Aldabra, le poisson-clown, le requin-zèbre ou encore les coraux. À Nausicaá, les soigneurs déploient leur expertise en bouturage dans des pépinières dédiées, où plusieurs dizaines d'espèces de coraux sont cultivées. Ces coraux, essentiels à la biodiversité marine, enrichissent les écosystèmes reconstitués présentés au public. En tant que membre du Conservatoire Mondial du Corail, Nausicaá participe activement à la préservation des récifs essentiels pour l'océan, notamment à travers son fonds de dotation.

Action corail

L'espace Action Corail met en lumière un constat préoccupant : l'état critique des récifs coralliens dans le milieu naturel. Cependant, il offre aussi un message porteur d'espoir en présentant des actions concrètes et innovantes qui contribuent activement à leur préservation et à leur régénération.



Les animaux de l'exposition

Les nouveaux aquariums écrins présentent des coraux de différentes espèces : Euphyllia, Seriatopora, Montipora... avec à chaque fois une population d'animaux tropicaux qui vivent dans ces récifs : gobie, demoiselle verte, poisson cardinal de Banggai ou encore le poisson-clown dans son anémone. Les coraux fluorescents du genre Caulastrea ou Galaxea ont aussi leur bassin pour donner à voir aux visiteurs leurs couleurs particulières. Enfin, holothuries et oursins animent de leur silhouette étrange le grand aquarium central.

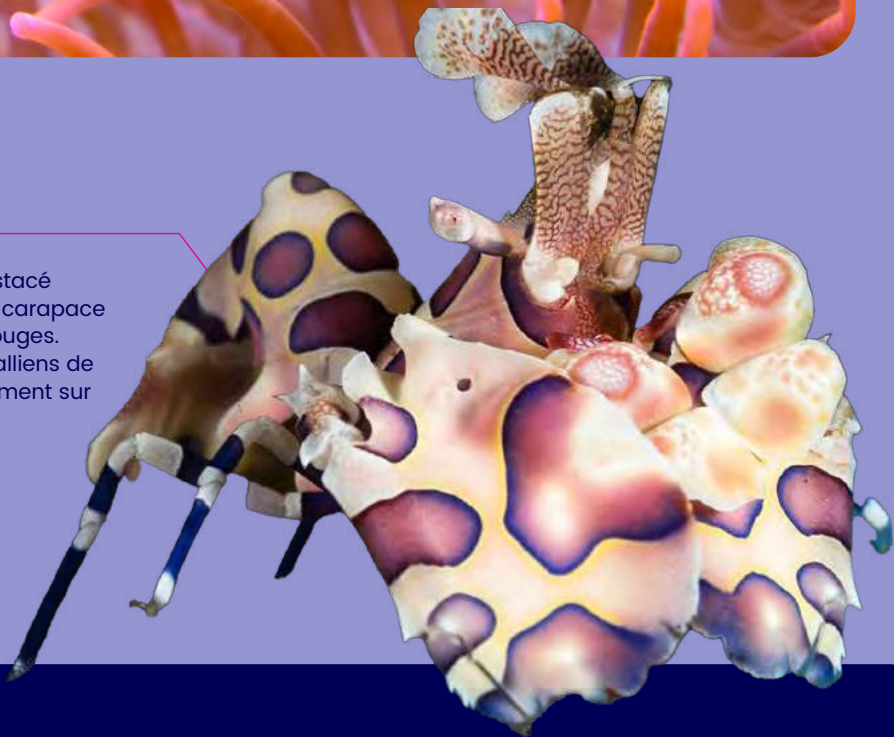


Crevette arlequin

Hymenocera picta

Statut UICN : NE – Non évaluée

La crevette arlequin est un petit crustacé tropical coloré, reconnaissable à sa carapace crème ornée de taches bleues ou rouges. Elle vit en couple dans les récifs coralliens de l'Indo-Pacifique et évolue principalement sur les fonds rocheux ou sableux.



Florence Blond, Directrice des projets et des expositions

À travers ce parcours, découvrez comment nos équipes et partenaires innovent pour préserver les récifs coralliens : une chercheuse du CRIIBE étudie des coraux résistants au réchauffement climatique, tandis que les projets Corail Artefact, incubé au Blue Living Lab et Corail résilience soutenu par le Fonds de dotation de Nausicaá, explorent des solutions biosourcées pour leur restauration. Cette expérience met en lumière des actions concrètes et inspire chacun à protéger ces habitats essentiels.

Les actions de conservation

Coral Planters

Nausicaá soutient depuis plusieurs années l'association Reefscapers - The Coral Planters, dont l'objectif est de réimplanter des boutures de corail sur des structures artificielles afin de restaurer les récifs touchés par le blanchiment lié au réchauffement climatique. Reefscapers a démarré son activité aux Maldives où dans certaines zones, 90 % des coraux étaient morts.

Pour ces îles, les récifs coralliens constituent une barrière naturelle qui les protègent de la force des vagues et de l'érosion côtière. Ils ont également une grande importance en tant que ressource économique pour les insulaires grâce aux revenus de la pêche ou du tourisme. La pose de boutures de corail sur des structures artificielles permet la reconstitution des écosystèmes marins. En effet, la vie marine reprend rapidement ses droits lorsque le récif corallien revit.

Projet de Jérémy Gobé : Corail Résilience

Parmi les premiers incubés du Blue Living Lab de Nausicaá, Jérémy Gobé, artiste plasticien, a développé Corail Artefact avec l'ambition de concilier art, science et industrie pour la restauration des récifs coralliens.

Une deuxième phase du programme RDI - Recherche, Développement et Innovation, Corail Résilience a pris place au sein de l'espace Action corail pour tester de nouveaux modules en étoiles qui, en s'emboîtant les uns aux autres, forment un arbre à corail pour accueillir des boutures.

Cette expérience menée au sein de Nausicaá sera également conduite en milieu naturel, en Colombie. Le projet est soutenu par le Fonds de Dotation de Nausicaá et est mené en collaboration avec l'Institut Polynésien du Biomimétisme (IPB).

Le conservatoire du corail

Créé à l'initiative du Centre Scientifique de Monaco (CSM) et de l'Institut Océanographique de Monaco, le Conservatoire Mondial du Corail rassemble des aquariums publics, dont Nausicaá, dans le but de créer une collection unique de souches de coraux constructeurs de récifs.

Les aquariums partenaires constituent des réservoirs génétiques, oeuvrant pour la conservation, la recherche et la restauration des récifs coralliens en accueillant des coraux dans leurs réserves aquariologiques et leurs expositions.

Des prélèvements de coraux ont déjà eu lieu à Aldabra, et les échantillons, une fois identifiés et marqués, ont été envoyés au réseau d'aquariums partenaires afin d'optimiser leurs chances de survie.

Les colonies de coraux ont rejoint les réserves aquariologiques pour y grandir et être bouturées grâce au travail des aquariologistes. Ces coraux pourront être réintroduits dans le milieu naturel, si nécessaire et sous contrôle scientifique. À terme, le conservatoire pourrait héberger jusqu'à 1 000 espèces, soit environ deux tiers des espèces de coraux présents sur la planète.

Le Conservatoire Mondial du Corail rassemble aussi des organismes scientifiques et s'inscrit dans un réseau européen qui oeuvre à la conservation des coraux. Des études seront menées sur l'évolution des coraux afin de les aider à mieux faire face au changement climatique.



Le bouturage de corail avec les soigneurs de Nausicaá

Les aquariologistes du secteur tropical ont développé une expertise remarquable dans la production de corail. En maîtrisant la technique du bouturage, ils sont capables de présenter au public des coraux élevés à Nausicaá. Plusieurs dizaines d'espèces de coraux grandissent dans les réserves aquariologiques sous le regard attentif des soigneurs et soigneuses. Mais ce travail, simple en apparence, est en réalité un travail de précision où les paramètres de la lumière, de l'eau et des courants doivent être ajustés selon les espèces. Les lagons, platiers et aquariums de l'espace Action Corail sont conçus pour accueillir à la fois des coraux durs et mous, qui cohabitent harmonieusement avec des poissons dont la compatibilité est assurée. Nausicaá cultive et produit du corail sur site, qu'il fournit ensuite à d'autres aquariums partenaires pour soutenir la préservation et la reconstitution des récifs coralliens.

L'arrivée d'une doctorante du CRIOBE

CRIOBE – Centre de Recherches Insulaires et Observatoire de l'Environnement
Caroline Bonpain, doctorante en écologie corallienne, étudie le rôle de la diversité dans la résistance des assemblages coralliens face aux perturbations environnementales. Ses travaux, dirigés par la directrice de recherches Laetitia Hédouin sont soutenus par Nausicaá et le Crioibe. Cette chercheuse en devenir partage son temps entre une étude en milieu naturel à Moorea, en Polynésie française et des travaux dans les réserves aquariologiques de Nausicaá. Elle bénéficie des équipements et des boutures de coraux de Nausicaá pour recréer des mini récifs composés d'une seule espèce vs plusieurs espèces de coraux, afin d'évaluer leur résistance respective de ces assemblages face à une augmentation progressive de la température. Les vagues de chaleur marines de plus en plus fréquentes et intenses causent des épisodes de blanchissement corallien, qui résultent de l'expulsion des microalgues logées dans les tissus des coraux. Sans cette précieuse source d'alimentation, après quelques semaines les coraux finissent par mourir. Le dernier épisode de blanchissement corallien a affecté 84% des récifs coralliens de la planète.



Une mission soutenue par le Fonds de dotation de Nausicaá



Engagé depuis toujours pour la sauvegarde de la biodiversité marine, Nausicaá soutient des initiatives menées in situ avec ses partenaires. Créé en 2018, le Fonds de dotation contribue activement au financement de ces projets pour protéger les espèces menacées dans leur habitat naturel.

Coral Guardian

L'association Coral Guardian travaille avec les communautés locales à la préservation et restauration des récifs coralliens. Depuis la création de l'association en 2012, près de 71 000 coraux ont été restaurés grâce aux différents projets mis en place en Indonésie, en Espagne et également au Kenya.

Les communautés locales qui participent à la mise en place de ces programmes sur le terrain sont les premières concernées et les premières actrices de la protection des récifs.



La Table d'Ephelia : le nouvel espace de restauration de Nausicaá

Les saveurs des tropiques s'invitent dans les assiettes du nouveau restaurant « La Table d'Ephelia ». Plongez dans un univers coloré et chaleureux, avec une cuisine exotique mettant à l'honneur les produits frais et épicés des îles. Chaque plat est une invitation au voyage, entre poissons, fruits exotiques et épices parfumées. Le cadre, aux couleurs vives et accueillantes, vous transportera sous les tropiques, tout en profitant d'une vue imprenable sur le lagon.

Informations pratiques de Nausicaá

*L'exposition
« Échappée Tropicale »
est incluse dans le tarif
d'entrée de Nausicaá.*

Horaires d'ouverture :

Ouvert de 9 h 30 à 18 h 30, tous les jours*

Nausicaá,
Centre National de la Mer
Boulevard Sainte Beuve
62200 Boulogne-sur-Mer

www.nausicaa.fr
Téléphone : 03 21 30 99 99
E-mail : info@nausicaa.fr

*Nausicaá est fermé le 25 décembre et le 1er janvier matin, ainsi que 4 semaines en janvier pour travaux annuels.

Contacts presse

Pour toute demande de renseignements,
d'interview ou de tournage, contacter le service
Communication Presse :

Nausicaá :

Marine Barbarin ; Marie Legrand
communication@nausicaa.fr
06 71 06 14 22

Buzz District :

Mathilde Vaudelin ; Lola Melkonian
mathilde@buzzdistrict.com
lola@buzzdistrict.com
01 77 15 38 05

Rejoignez-nous



Nausicaá s'engage pour la protection
de l'environnement en utilisant
du papier issu de forêts gérées
durablement et en travaillant avec
des imprimeurs français certifiés «
Imprim'vert » : bonne gestion des
déchets, encres biologiques,
et non utilisation de produits toxiques.



Credits Photos : © NEOGRAPHIC, Florian FLAUAUT ; Hugo Lambin / CONOCOM ; S. Pannier – Nausicaá ; Dominique Mallevoy – Nausicaá ; Magnus Larsson / iStockphoto ; Jonathan Alexandre ; Louise Merlier – Nausicaá ; Anne-Sophie Flament ; Sophie Fallon ; Matt Scott ; Alexis Rosenfeld. Réalisation graphique : doudoujam.