



# Découvrez l'Océan qui bat en vous !

Groupes d'enfants ;  
centres de loisirs, associations

aquarium | expositions | animations | ateliers

# Organisez et vivez une expérience unique dans le plus grand aquarium d'Europe

## Qui sommes-nous ?

Situé à Boulogne-sur-Mer, capitale au cœur de la Côte d'Opale, Nausicaá est un lieu unique dans lequel petits et grands s'émerveillent devant la beauté de l'univers marin, comprennent les enjeux environnementaux, et surtout, apprennent à aimer et à protéger l'Océan.

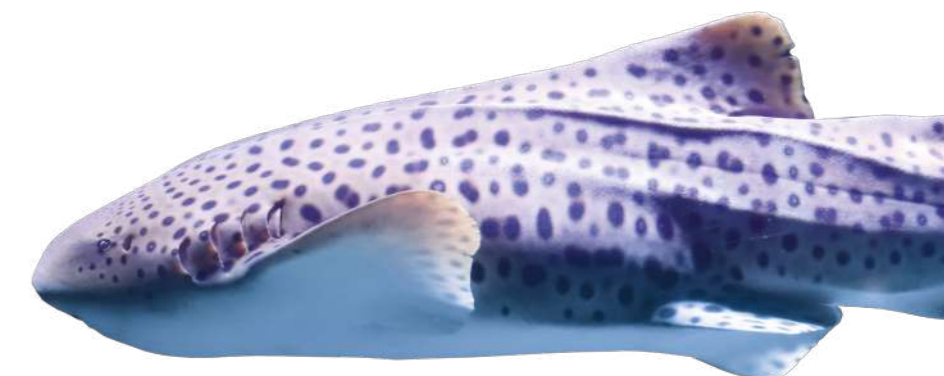
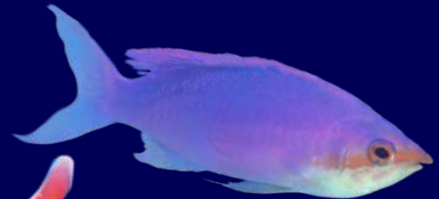
Avec votre groupe d'enfants, embarquez pour un moment d'immersion totale au cœur de l'Océan à la découverte d'une biodiversité marine unique ! Découvrez à travers 3 parcours de visite immersifs, pédagogiques et ludiques, toute la beauté et l'immensité de l'Océan et à quel point sa préservation est essentielle pour l'avenir de l'Humanité.

**Venir en groupe à Nausicaá, c'est l'assurance de faire vivre à vos jeunes participants une expérience ludoéducative unique. Un service dédié, des prestations sur mesure et des souvenirs à partager vous attendent !**

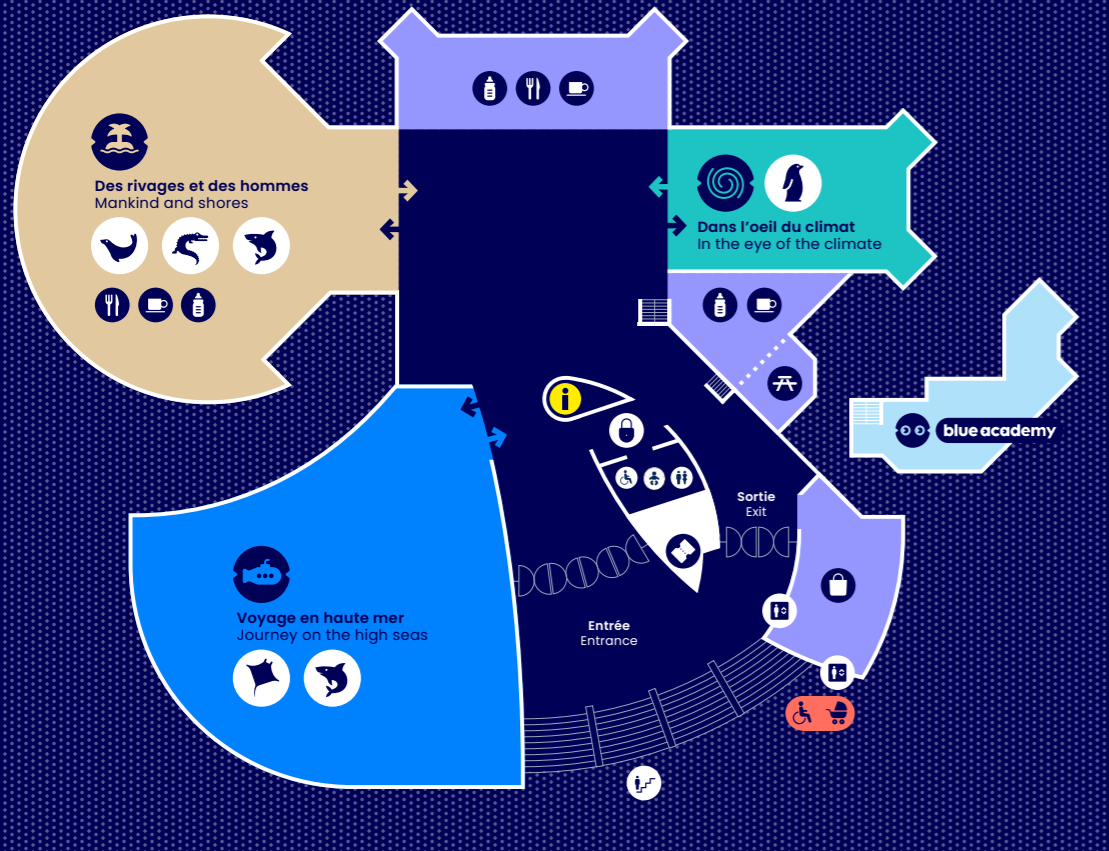
## Les 10 bonnes raisons de visiter Nausicaá en groupe



- Le deuxième site touristique le plus visité au Nord de Paris.
- Une proximité avec l'Océan : Nausicaá est situé sur la Côte d'Opale au bord de la mer.
- Ouvert toute l'année, 7 jours sur 7.
- Accessible par tous les temps : Nausicaá est un lieu couvert.
- Un service réservation dédié pour vous aider à optimiser votre visite à Nausicaá et vous conseiller sur votre séjour sur la Côte d'Opale.
- Des tarifs groupes préférentiels.
- Des formules de visites pour respecter votre rythme et vos envies :
  - La visite de Nausicaá pour découvrir l'essentiel
  - La visite complète pour tout découvrir : Nausicaá et la Blue Academy
- Un lieu d'émerveillement et d'apprentissage : Depuis plus de 30 ans, avec l'Éducation nationale, Nausicaá déploie sa créativité et son exigence scientifique et pédagogique pour faire découvrir l'Océan sous toutes ses formes, en révélant ses bienfaits pour l'humanité.
- Un accès encore plus rapide au Centre : envoi des billets en amont de la visite pour éviter le passage en caisse.
- Une arrivée facilitée : un dépose-minute et une caisse coupe-file dédiée pour optimiser votre temps.



# Plan du parc



- Entrée  
Entrance
- Entrée PMR  
Accessible entrance
- Ascenseur  
Lift
- Billetterie  
Ticket Office
- Point Information  
Information Point
- Consignes  
Lockers
- Restaurant  
Restaurant
- Snack-Bar  
Snack-Bar
- Espace extérieur  
Outdoor area
- Boutique  
Shop
- Toilettes  
Toilets
- Espace biberon  
Baby facilities

## Vous êtes pris par le temps ? Nausicaá vous propose un parcours adapté et plus court

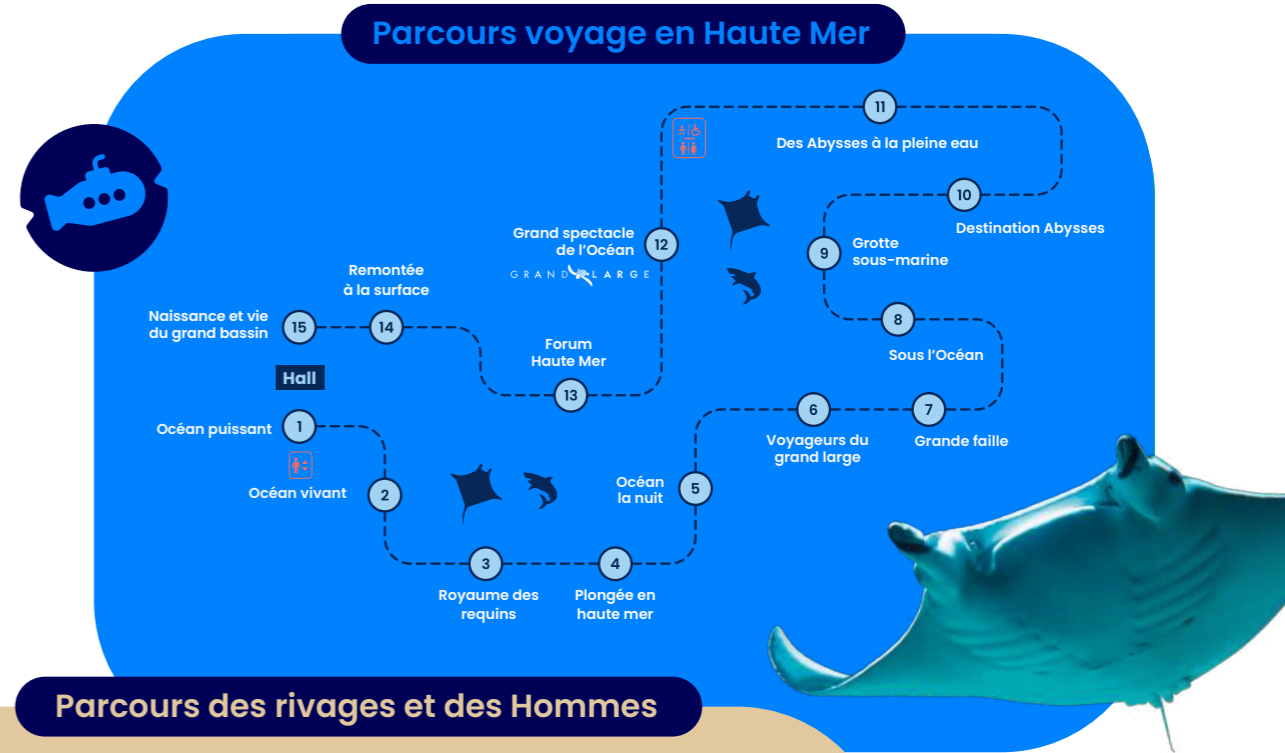
Ce parcours adapté dure environ 1 h 30 et vous promet de ne rien manquer des espaces phares de Nausicaá !

Consultez ce plan ici :

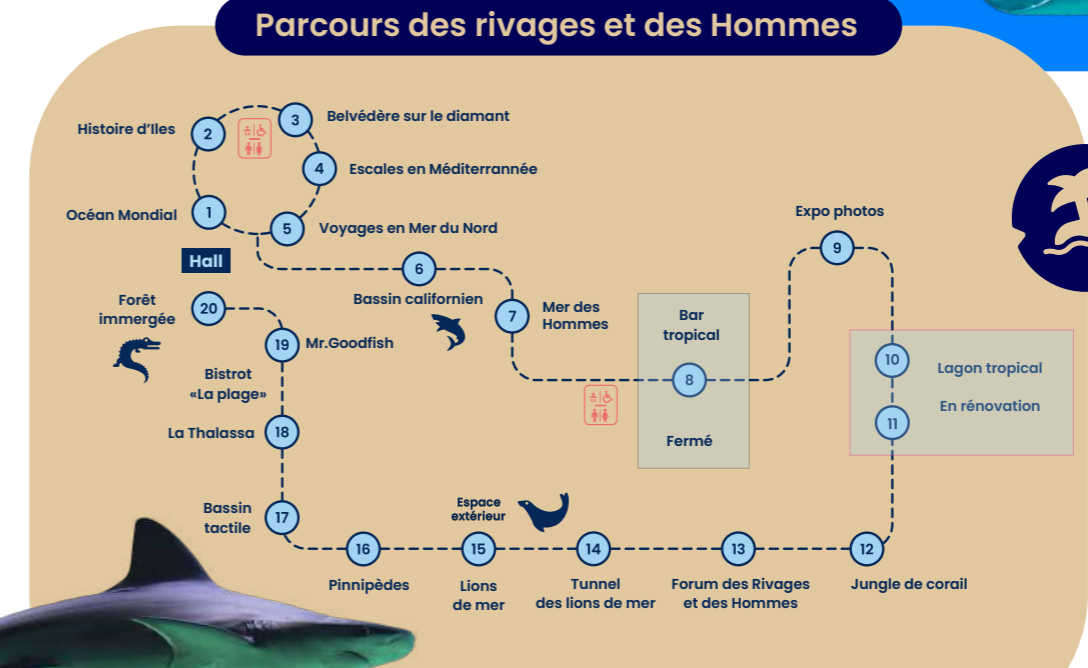


# Parcours des expositions

## Parcours voyage en Haute Mer



## Parcours des rivages et des Hommes



## Dans l'œil du climat



# Émerveillez-vous devant le grand spectacle de l'Océan...

## Parcours voyage en Haute Mer

Vivez une expérience inoubliable autour du plus grand aquarium d'Europe qui reproduit l'île de Malpelo au large de la Colombie. Admirez le spectacle de l'Océan et partez à la rencontre d'espèces à couper le souffle comme les requins gris, la raie manta, les bancs de poissons scintillants et bien d'autres encore !

Découvrez toute la beauté et l'immensité de l'Océan, et à quel point sa préservation est essentielle pour l'avenir de l'Homme...



Une grande faille de 7 m de haut



Un tunnel de 18 m de long



Une grande baie de 5 m de haut sur 20 m de long

## Nouveauté !

10 min

### Destination Abysses

Cette année, plongez à plus de 4 000 m de profondeur à la découverte des merveilles qui peuplent les grands fonds marins. Prenez votre respiration, vous verrez : c'est à couper le souffle ! À travers des ateliers, une nouvelle exposition, des conférences ou encore des animations, ce monde méconnu et pourtant si fragile n'aura plus de secrets pour vous !



# Plongez dans une expérience immersive au cœur de la machine climatique et découvrez votre pouvoir : celui d'agir !

## Parcours dans l'œil du climat

Ouragans, fonte des glaces, montée des eaux...

Préparez-vous à un voyage spectaculaire au cœur des effets du réchauffement climatique dans un tout nouveau parcours de visite à la rencontre de notre colonie de manchots du Cap et doté d'un espace immersif de 430 m<sup>2</sup> d'écrans du sol au plafond.

À l'issue de cette exposition immersive, découvrez les solutions qui existent pour préserver l'environnement et vivre de façon plus écologique !

Une salle immersive de 430m<sup>2</sup> d'écrans



Une colonie d'une vingtaine de manchots du Cap



Une maison typique de 2050



6 espèces de méduses à observer



5 min

## À ne pas manquer !

### L'expérience de la salle immersive

Entrez dans un module de téléportation d'observation du climat qui va vous emmener des pôles à l'Océan, de la forêt à la ville, dans un voyage autour de la planète.

Ce grand spectacle immersif réalisé en images virtuelles vous emmène au cœur des bouleversements en cours.

# Embarquement immédiat pour votre premier tour des mers du monde

## Parcours des Rivages et des Hommes

Embarquez pour votre premier tour du monde en passant par la Mer du Nord, la Méditerranée, les Tropiques, les côtes californiennes... Au cours de ce voyage, vous pourrez comprendre comment l'Homme et les océans cohabitent et créent leur futur en commun... Vous y découvrirez une biodiversité unique, des écosystèmes lointains, mais aussi les nombreux services rendus par la mer aux Hommes.

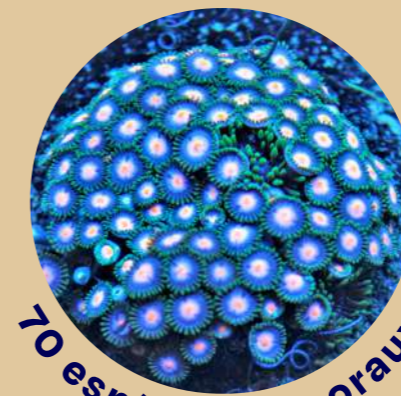
Consultez le programme pour organiser votre journée : [www.nausicaa.fr/fr/ma-visite/animations](http://www.nausicaa.fr/fr/ma-visite/animations)

Conseillé d'arriver 15 min avant (places limitées)

## À ne pas manquer !

### Assistez à l'entraînement médical des lions de mer

Chaque jour, l'équipe s'occupe de leur épanouissement physique et mental en leur proposant différentes activités au fil de la journée. Pour leur santé, ils pratiquent un entraînement médical qui consiste à les inciter à se laisser manipuler pour leur brosser les dents, écouter leur rythme cardiaque, soigner les petites blessures ou même faire une radiographie ou une échographie !



70 espèces de coraux



Une dizaine d'espèces de requins



Embarquement immédiat à bord de la Thalassa



Animations tout le long de la visite

# Nos suggestions de visites idéales

Nausicaá vous propose différentes formules spécialement conçues pour les groupes d'enfants.

## La visite libre de Nausicaá

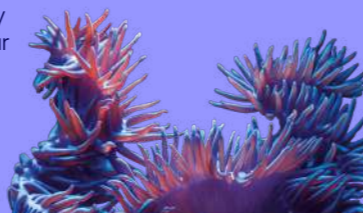
La visite des 3 parcours dans le plus grand aquarium d'Europe



Contactez-nous pour une visite sur-mesure.

## La visite complète

La visite libre de Nausicaá + Une animation jeunesse à la Blue Academy avec un médiateur



## Vos avantages commerciaux

- Une réduction de 60% par rapport au prix grand public en haute saison
- 1 entrée accompagnateur gratuite pour 7 enfants de 3 à 5 ans ou pour 10 enfants de 6 à 18 ans
- 1 entrée gratuite pour le conducteur d'autocar sur présentation de la feuille de route

## La Blue Academy, l'espace jeunesse de Nausicaá



Réservez une animation ludique, adaptée à votre groupe d'enfants et à chaque âge, dans notre nouvel espace privatisé dédié à la jeunesse : La Blue Academy.

Les animations ont été pensées pour satisfaire tous les enfants, des plus créatifs aux plus curieux, en passant par les petits aventuriers. Vivez un moment privilégié et passionnant au plus près de l'Océan !



**Pour les personnes à mobilité réduite, en empruntant les ascenseurs, il est possible d'accéder à la quasi-totalité de l'exposition.**

- Accès par l'ascenseur sur le parvis
- Signalétique spécifique
- Fauteuils roulants réservables en amont

# Découvrez les animations pour les groupes d'enfants



**Pour les enfants âgés de 3 à 6 ans**  
- 1 h

## Les contes du hublot

Accompagnez le manchot et ses amis dans une aventure sensorielle où les animaux des abysses prennent vie à travers des activités éveillant vos sens. Une immersion garantie pour vos petits aventuriers.

## Dominos de la Mer

Dans la mer, il n'y a pas que des poissons. Il y a des animaux de toutes les formes, de toutes les couleurs. Certains ont des carapaces, d'autres des coquilles, ou des plumes... Découvrez toute la diversité marine qu'il peut y avoir dans l'Océan !

**Pour les enfants âgés de 7 à 13 ans**  
- 1 h

## Les expériences du Labo

Devenez de vrais explorateurs de l'Océan ! Faites appel à votre esprit d'équipe et à votre sens de l'observation pour relever des défis et découvrir la face cachée d'animaux marins fascinants !

## Requin, même pas peur

Apprenez en plus sur le requin et découvrez pourquoi cet animal emblématique est essentiel à la santé de nos océans.

**Pour les enfants âgés de 14 à 17 ans**  
- 1 h

## Zoom sur la vie marine

Explorez la diversité des espèces, les milieux marins et les interactions essentielles qui maintiennent l'équilibre de notre planète. À travers une expérience interactive, apprenez comment les réseaux alimentaires, la reproduction et la qualité de l'eau influencent la survie des espèces.

## Sur demande :

### Les ateliers de la Fabrik'

Exprimez votre imagination et votre talent lors d'un atelier créatif sur le thème des Abysses. Laissez-vous inspirer par les vagues de couleurs et les formes marines pour créer votre propre chimère à emporter chez vous. Tout a été prévu pour donner vie à vos idées les plus folles.

**Pour les enfants âgés de 10 ans et plus.**  
Durée : 1 h 30

### Les jeux de l'Académie

Amusez-vous à redécouvrir les habitants de l'océan et des abysses autour d'un jeu de plateau géant où petits et grands unissent leurs forces pour enchaîner des défis. Lancez le dé et découvrez les surprises qui vous attendent. Votre adresse, votre imagination et votre capacité à déjouer les pièges qui se glisseront sur votre chemin seront mis à l'épreuve.

**Pour les enfants de 8 ans et plus.**  
Durée : 1 h

# Enrichissez votre visite



## Secrets démasqués

Réservez la location du livret « Secrets démasqués ». Rendez votre visite ludique en livrant à votre groupe les secrets invisibles des animaux de Nausicaá qui sont pourtant bien sous vos yeux.



## Un souvenir à la boutique

Terminez votre visite par un passage à la boutique pour rapporter un peu de Nausicaá chez vous.



## Une pause gourmande

Profitez d'une parenthèse gustative à la mesure de vos envies : plats chauds, snacks, crêpes... Il y en a pour tous les goûts.\*

\*Possibilité de réserver la location d'une salle de pique-nique et/ou de formules sandwich à emporter pour adulte et enfant.

Nausicaá

Plan du parc

Expositions

Formules et avantages

Infos pratiques

## Horaires d'ouverture

Le Centre National de la Mer est ouvert de 9 h 30 à 18 h 30, tous les jours.\*

### Comment réserver ?

1

Réservez votre venue via le formulaire de réservation sur [www.nausicaa.fr](http://www.nausicaa.fr)

2

Un contrat de réservation vous sera retourné avec une date d'option

3

Confirmez le dossier avant la date de fin d'option

Les demandes de réservation sont traitées du lundi au vendredi de 9 h à 17 h.

### Vous souhaitez obtenir plus d'informations ou créer une formule à la carte ?

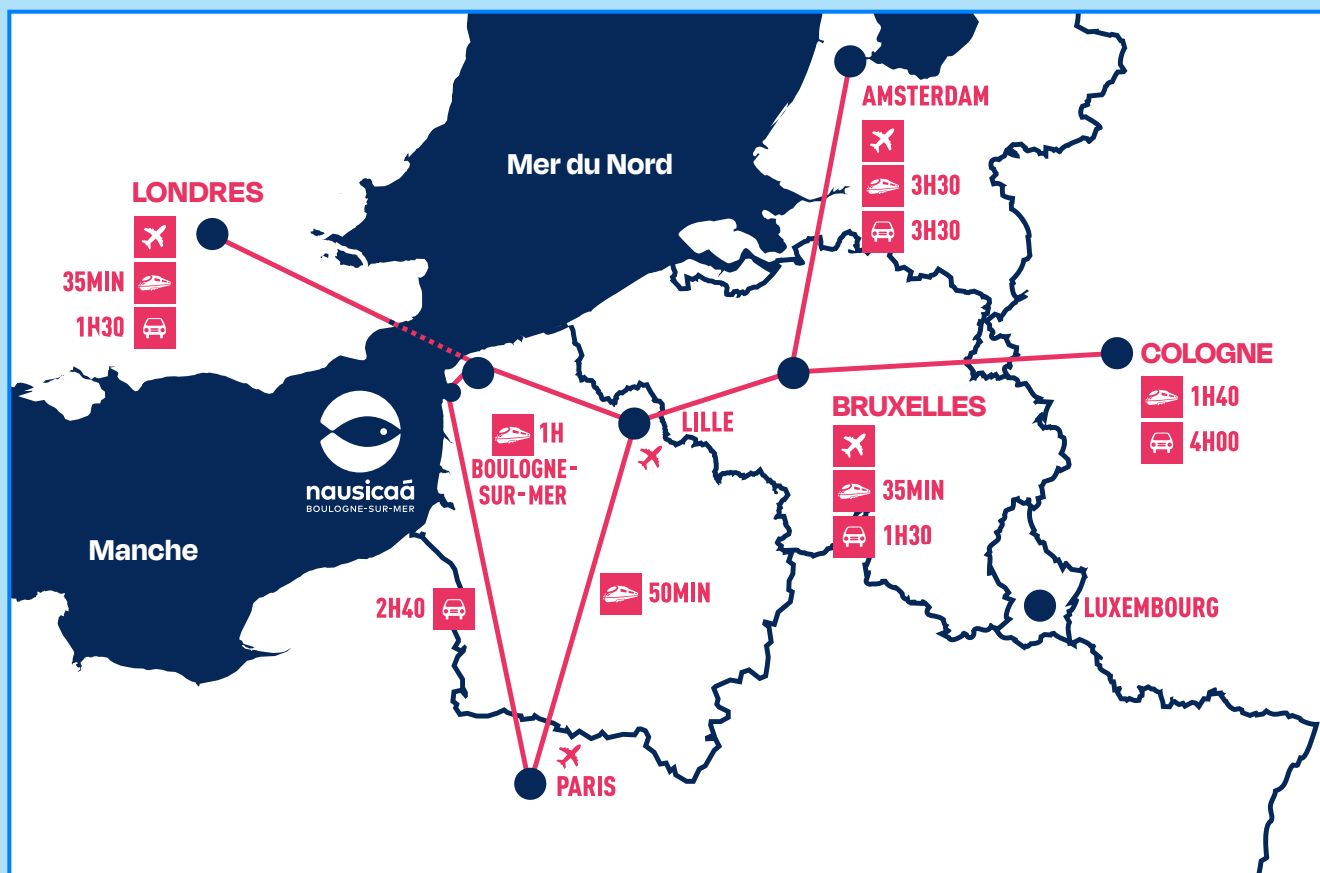
Contactez le service réservation au +33 3 21 30 99 89 ou par e-mail à [resa@nausicaa.fr](mailto:resa@nausicaa.fr)

### Conditions générales de vente

Retrouvez nos conditions générales de vente relatives aux groupes en scannant le QR code.

\*Sauf le 25 décembre, le 1er janvier au matin et période de fermeture annuelle (janvier)





## Profitez-en pour découvrir la Côte d'Opale !

Boulevard Sainte-Beuve  
62200 Boulogne-sur-mer  
03 21 30 99 99  
info@nausicaa.fr

Rendez-vous sur [nausicaa.fr](http://nausicaa.fr)  
pour réserver et pour découvrir  
nos tarifs et horaires.

Rejoignez-nous



Nausicaá s'engage pour la protection de l'environnement en utilisant du papier issu de forêts gérées durablement et en travaillant avec des imprimeurs français certifiés Imprim'vert : bonne gestion des déchets, encres biologiques, et non-utilisation de produits toxiques.



Société d'exploitation du Centre National de la Mer – SAEM au capital de 8 626 304 € - RCS Boulogne-sur-Mer B 378 074 744 00020 – TVA intracommunautaire FR 43 378 074 744 | Photographie : Louise Carrasco - W

