

## Le corail - suite



Dis quelle est l'étape du cycle permettant "l'invasion" du milieu et donne des arguments :

.....  
.....  
.....

Les formes et les couleurs variées des colonies sont caractéristiques de chaque espèce de corail.



Observe à partir du ponton et dans les bulles de l'observatoire sous-marin, les colonies de corail vivant sur le platier.

Source de nourriture pour de nombreuses espèces, le plancton est aussi essentiel pour la reproduction. Les individus le constituant sont souvent des larves indispensables au peuplement des milieux.



Nausicaá  
BOULOGNE-SUR-MER

Exposition  
Des Rivages et des  
Hommes

# Reproduction et peuplement des milieux

Niveau cycle 4

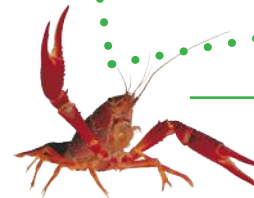
La reproduction est une des grandes fonctions du monde vivant. Découvrons comment s'effectue la dispersion des espèces en milieu marin.

## 1 - Les méduses

Il existe des méduses mâles et des méduses femelles. Les méduses produisent des centaines d'oeufs donnant des larves ciliées qui nagent et tombent sur le fond où elles se transforment en polypes fixés.

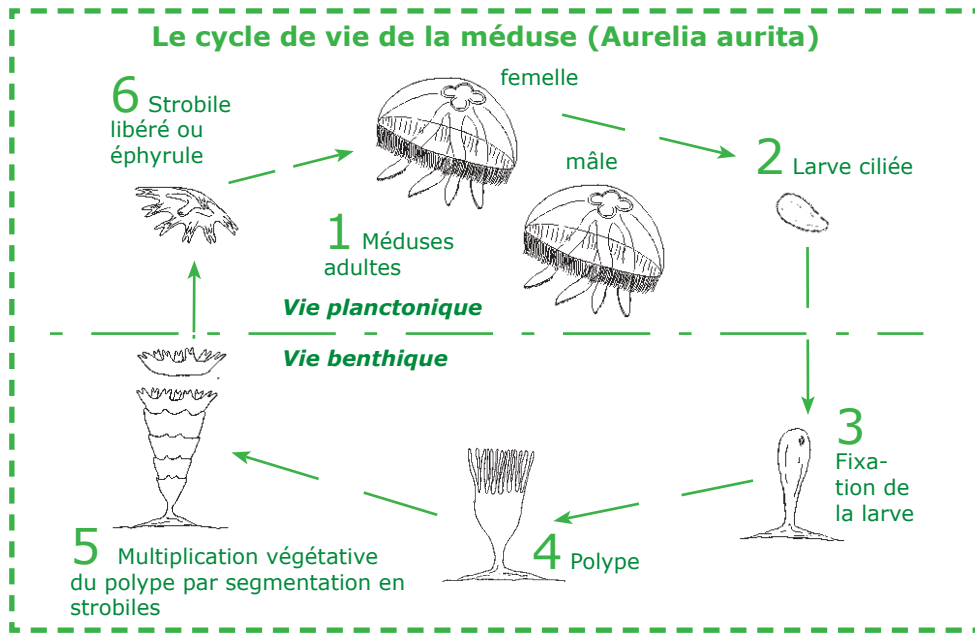


Observe les méduses adultes dans le cylindre central.  
Dessine une méduse.



## Les méduses - suite

Le polype se coupe transversalement et donne des centaines de petites méduses appelées éphyrules. Celles-ci font partie du plancton animal.



Coche le mode de **vie** qui permet la dispersion de l'espèce :

- Vie planctonique**       **Vie benthique** (fixée)

Explique pourquoi :

.....

.....

.....

Explique pourquoi il est important que les éphyrules soient produites en très grand nombre :

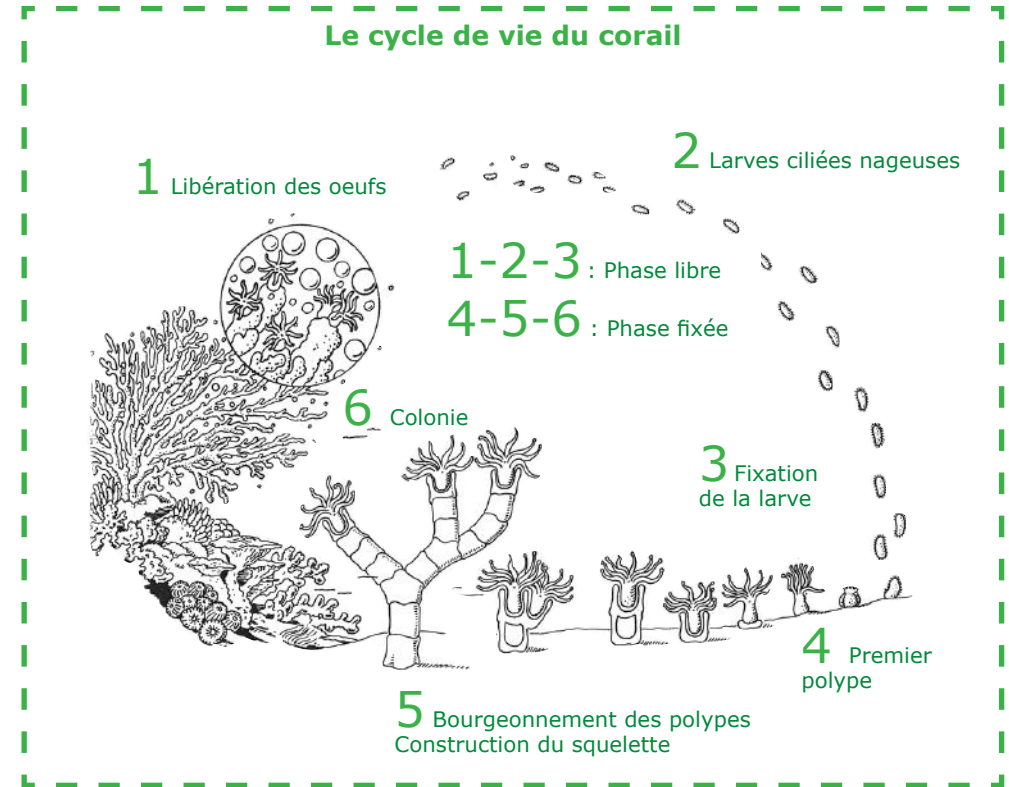
.....

.....

.....

## 2 - Le corail

Les récifs coralliens sont des constructions vivantes produites par un petit animal en forme de polype. Le plus souvent, le polype de corail bourgeonne et donne d'autres polypes semblables à lui-même ; une colonie se forme.



Entoure, sur le schéma précédent les larves nageuses appelées planulas. Colorie le premier polype.

Lequel des deux, larve ou polype, assure la dispersion de l'espèce ?

Explique pourquoi :

.....

.....

.....