

## Activité 4 : l'otarie de californie.

Les otaries nagent dans le bassin ou se reposent sur les rochers.

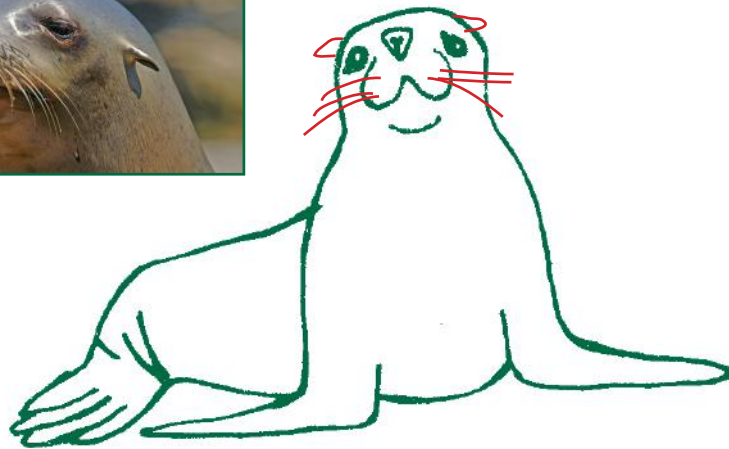
Espace  
15

 **Observe** l'otarie et réponds aux questions.

A-t-elle des moustaches ?  oui  non

Voit-on ses oreilles ?  oui  non

 **Dessine** les moustaches et les oreilles sur la tête de l'otarie.




## Chacun son portrait Des formes et des couleurs

  
Nausicaá  
BOULOGNE-SUR-MER  
Exposition  
Des Rivages et  
Des Hommes

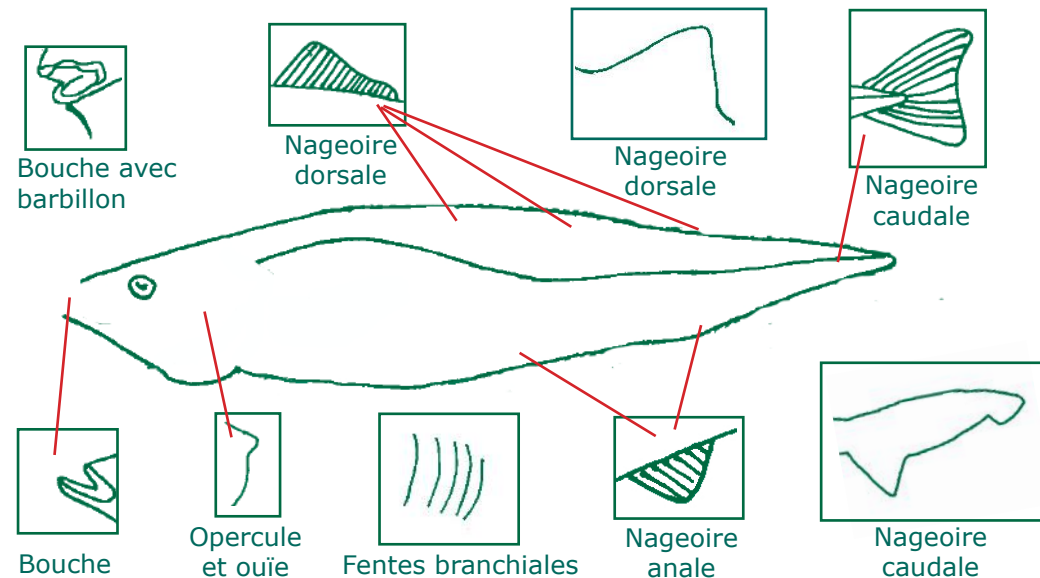
cycle 2 - réponses

**Activité 1 : le lieu jaune a perdu des parties de son corps. Aide-le à les retrouver.**

Espace  
5 ou 17

 Le lieu jaune ci-dessous n'est pas entièrement dessiné.  
Ta mission consiste à l'observer dans son aquarium et à retrouver  
les parties manquantes de son corps.

Avec une flèche, *relie* la bonne partie à son emplacement exact sur le lieu jaune. ATTENTION, parmi les morceaux, il y en a qui appartiennent à la morue visible dans l'aquarium d'à côté et au requin visible espace 8 ou 20.



## Activité 2 : dessine-moi une tortue éléphantine.

Espace  
9

Sur la plage avant le lagon et la barrière de corail, tu vas découvrir deux grosses tortues terrestres.



*Dessine* une tortue...



*Choisis* la bonne réponse.

Son corps est enfermé dans :  
 une boîte  
 une carapace  
 une coquille

Possède-t-elle un cou ?  
 oui       non

Combien de pattes sont visibles ? .....**4**.....

## Activité 3 : dessine « les dents de la mer ».

Espace  
11

Repère les deux requins les plus gros de l'aquarium : ce sont des requins taureaux ou tigre des sables.



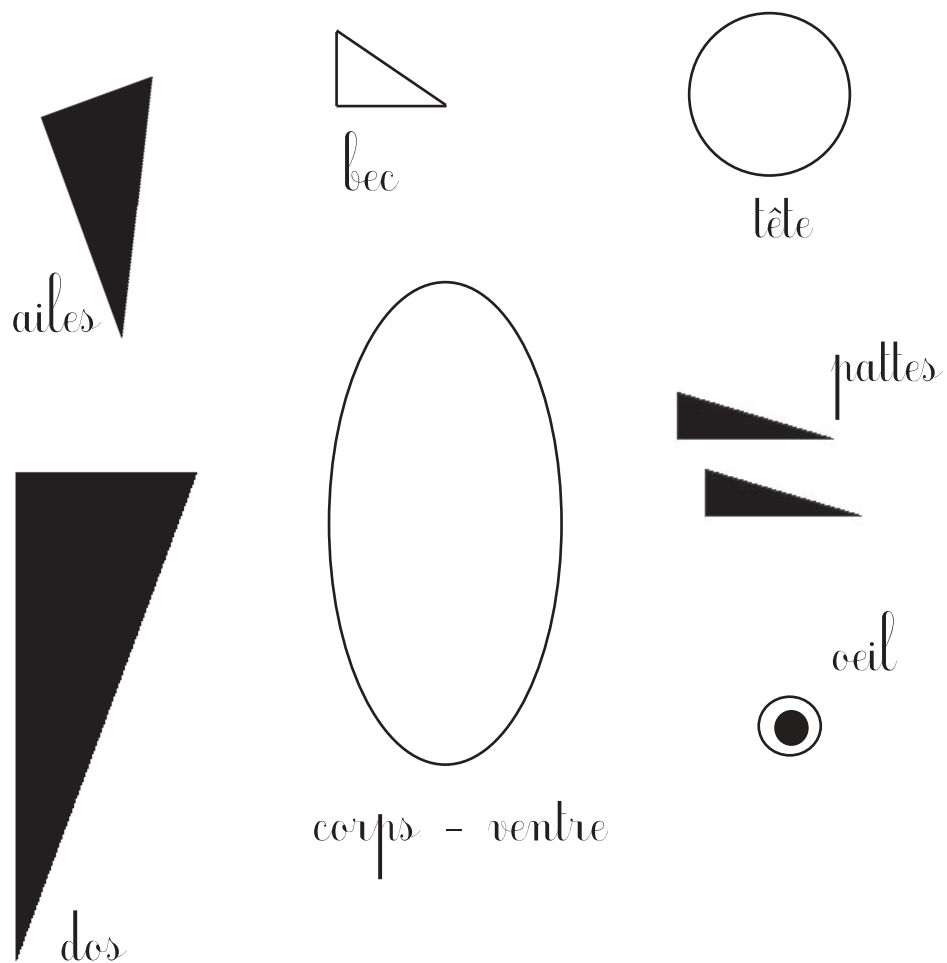
*Compte* les fentes sur le côté de sa tête et *dessine-les* sur le dessin.

*Représente*, dans la bouche du requin taureau, les dents du requin telles que tu les vois.



### Activité 5 : un manchot du cap en formes géométriques.

Les formes géométriques ci-dessous te permettent de dessiner un manchot du Cap en les associant correctement les unes aux autres.



### Activité 5 : un manchot du cap en formes géométriques.



**Dessine** le manchot en copiant ou collant les formes proposées sur la page ci-contre.

