



**OUVRE
L'OEIL !**

Quelques habitants de l'Atlantique Nord-Est

L'océan Atlantique recèle de nombreuses richesses.
Regarde sur les étals du poissonnier et tente
d'identifier ces êtres vivants.

ÉCRIS LES NUMÉROS SOUS CHACUN
DES DESSINS CORRESPONDANTS.

Voici quelques indices, à toi de jouer !

1. **LE CABILLAUD** (*Gadus morhua*) aussi appelé morue,
a une petite barbichette sous la bouche.

2. **LE LIEU NOIR** (*Pollachius virens*) est gris foncé sur le dos.
Il a le même nombre de nageoires que le cabillaud mais
ne possède pas de barbichette.

3. **LE HARENG** (*Clupea harengus*) a des reflets bleus.

4. **LA SOLE** (*Solea solea*) est longue et toute plate.

5. **LA PLIE** (*Pleuronectes platessa*), appelée aussi carrelet,
est plate et couverte de points rouges.

6. **LA CREVETTE GRISE** (*Crangon crangon*) est un petit
crustacé avec de longues antennes.

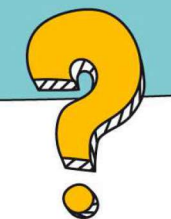
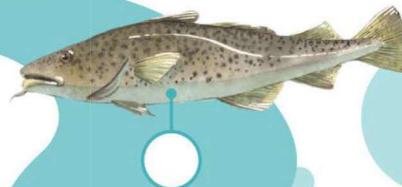
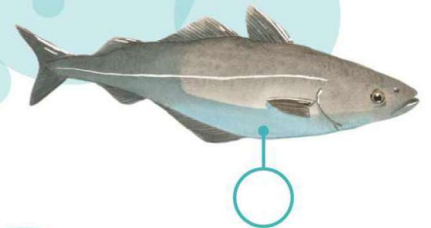
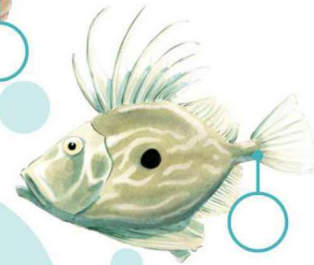
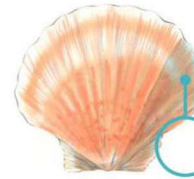
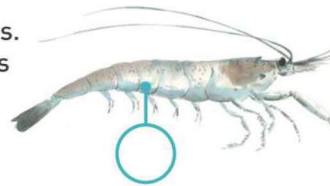
7. **LA COQUILLE ST-JACQUES** (*Pecten maximus*)
est un mollusque pourvu d'une coquille plate.

8. **LE SAINT-PIERRE** (*Zeus faber*) est argenté
avec une tache noire sur le côté de son corps.

9. **LE MAQUEREAU COMMUN** (*Scomber scombrus*)
a le dos zébré !

10. **LA SEICHE** (*Sepia officinalis*) est un mollusque zébré.
Elle a des tentacules.

11. **LE ROUGET BARBET** (*Mullus surmuletus*) est rouge.



Le
sais-tu?

Même si quelques-uns vivent en pleine eau, la plupart des animaux illustrés
ci-dessus se nourrissent sur le fond marin, au niveau du plateau continental.
Ils y trouvent des petits crustacés, des mollusques ou des poissons.
Ce comportement est bien connu des pêcheurs qui adaptent leurs engins
de pêche pour les capturer.