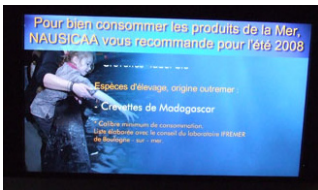




Un porte-conteneur.



La côte d'Opale.



Suivre les actualités de la mer. Quels produits de la mer consommer pour devenir un consommateur responsable ?

Le défi aujourd'hui : maintenir un développement économique tout en préservant le patrimoine naturel
 Aujourd'hui, ces mers et leurs littoraux sont le siège d'une multitude d'activités humaines. La pêche, le transport, le tourisme et des industries diverses assurent le développement socio-économique de ces régions mais la pression sur l'environnement est très forte.

En lien avec vos programmes...

Disciplines	Thèmes abordés	Niveaux
S.V.T 	<ul style="list-style-type: none"> Classification phylogénétique des êtres vivants du milieu marin / Notion d'espèce / Vivant et minéral. Quelques caractéristiques du vivant : alimentation, reproduction / Notion de milieu de vie et adaptations / Quelques déplacements d'animaux. 	
HG 	<ul style="list-style-type: none"> Repères géographiques : continents, mers et littoraux / Planisphère et cartes / Zones denses et peuplées / Les marées / Ressources / Pêche / Transport / Energie (avec espaces 12 et 14) / Loisirs / Aménagement du territoire. 	
EDD 	<ul style="list-style-type: none"> Biodiversité / Activités humaines / Pollutions / Consommation responsable. 	
Arts du VISUEL 	<ul style="list-style-type: none"> Empreintes par impression (poissons des mers froides). Opposer les paysages littoraux par les couleurs. Réaliser un fond sableux par frottage à la craie grasse. Aquarium-installation-mise en valeur. (référence à MATISSE et Roy LICHTENSTEIN) L'effet mouvement (le courant). Contraste de matières : dur / mou (rochers/anémones). 	
Arts du SON 	<ul style="list-style-type: none"> Animé et tumultueux : écouter <i>La mer, dialogue du vent et de la mer</i> - Claude DEBUSSY. Le sable, matériau sonore : modes de jeu à partir du sable (faire sauter, glisser...) dans des contenants différents. Ecouter et danser : <i>Le Carnaval des animaux</i> - St SAENS Contrastes : écouter <i>La mer, jeux de vagues</i> - Claude DEBUSSY. Crescendo et decrescendo : imaginer le ressac et créer un paysage sonore. 	

Balises

- Savez-vous quel poisson consommer en quelle saison ? L'écran d'actualités vous indique les produits de la mer à consommer en priorité selon la saison. Retrouver la liste sur le site www.nausicaa.fr/Agir pour l'Océan/Consommer responsable.
- Vérifier que les poissons ont bien leur taille minimum de consommation.

En savoir plus

- Les activités humaines en Mer du Nord sont aussi abordées *Espace 14*.
- Pour bien consommer, trouvez des informations *Espace 28*.
- Retrouvez les actualités de la mer sur le plateau TV Nausicaá *Espace 23*.
- Fiche pédagogique « Sur la piste des ressources de la mer ».