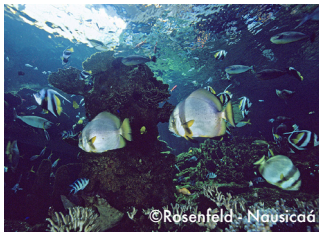
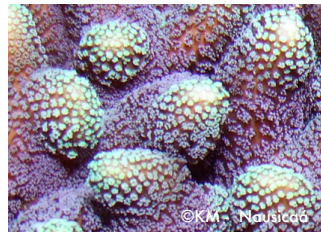


# Le récif corallien (suite)



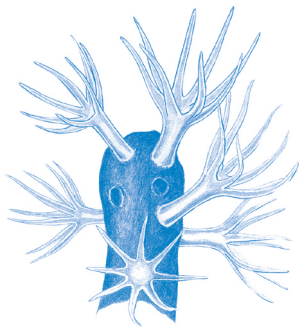
Le lagon de Nausicaá.



Le corail.



L'animation sur le corail au lagon de Nausicaá.



Polypes de corail.

## Un animal nommé corail

La puissance des barrières coralliennes et l'extraordinaire beauté des lagons reposent uniquement sur un minuscule animal : le corail, l'un des plus grands bâtisseurs de la planète, avec l'Homme. Les récifs sont des constructions vivantes : altérés, malades ou agressés, ils peuvent mourir.

. Le corail est un animal dont on dénombre des centaines d'espèces dans le monde. Pour vivre et se multiplier, les coraux récifaux ont besoin de conditions de vie très strictes : lumière, eau de 20 à 30 °C, claire, assez agitée et salinité suffisante. La nuit, le corail capture du plancton avec ses tentacules. Le jour, il est rétracté. Sous l'action de la lumière, les algues prisonnières des tissus du polype fabriquent par photosynthèse de la matière organique qui nourrit le corail.

. Afin de ne pas prélever davantage de coraux vivants dans le milieu naturel, les soigneurs de Nausicaá pratiquent l'élevage du corail.








### Balises

- . Observer les différentes espèces de coraux sur le ponton mais aussi en-dessous en mettant la tête dans les bulles.
- . Sur le ponton des cartels aident à les identifier.

### En savoir plus

- . *Espaces* 18 et 19.
- . Dossier thématique « Le lagon tropical ».
- . Fiches sur la reproduction.
- . Animation scolaire « Le corail, bâtisseur des mers ».
- . Chaque matin à Nausicaá, nourrissage du lagon. Consulter l'horaire sur le panneau à l'entrée.

## En lien avec vos programmes...

Disciplines	Thèmes abordés	Niveaux
<b>S.V.T</b> 	<ul style="list-style-type: none"> <li>. Observation du corail vivant / Conditions de vie du corail.</li> <li>. Biologie du corail (reproduction, alimentation, croissance).</li> <li>. Symbiose : algues zooxanthelles et polype de corail / Photosynthèse.</li> <li>. Organisation du polype de corail / Organisation de la colonie.</li> <li>. Conditions de vie dans le récif corallien.</li> <li>. Régimes alimentaires des êtres vivants du récif.</li> </ul>	
<b>EDD</b> 	<ul style="list-style-type: none"> <li>. Actions de l'Homme sur le récif corallien / Grands problèmes de l'environnement.</li> </ul>	
<b>Arts du VISUEL</b> 	<ul style="list-style-type: none"> <li>. Formes, couleurs, motifs et contraste des poissons du lagon.</li> </ul>	