



## Escales en Méditerranée



La posidonie.



Le corail rouge.



Le barracuda.



L'hippocampe.

. La posidonie est une plante à fleurs marine. Elle constitue le long des côtes, des prairies sous-marines. Des milliers d'espèces viennent y brouter, chasser et s'y reproduire.

. Le corail rouge ne vit qu'en Méditerranée accroché sur les roches et dans les grottes. Il est très recherché car utilisé en joaillerie.

. Le barracuda est un nouveau venu. Arrivé de la Mer Rouge par le canal de Suez suite au réchauffement climatique, on le trouve de plus en plus sur les côtes françaises et espagnoles.

. L'hippocampe, appelé « cheval de mer » a une reproduction spectaculaire ; c'est le mâle qui porte et protège les petits. Il est aujourd'hui une espèce protégée mais il a failli disparaître, car trop pêché pour ses vertus médicinales notamment en Chine.

### Mer en danger

**Mer au milieu des terres, la Méditerranée est une mer quasiment fermée. Berceau de très anciennes civilisations, c'est un site unique par la beauté de ses paysages, son patrimoine historique, la faune et la flore qu'on y trouve. Tous ces atouts attirent une population de plus en plus nombreuse et un tourisme de masse qui mettent en danger la biodiversité incomparable de cette mer.**

### En lien avec vos programmes...

Disciplines

Thèmes abordés

Niveaux

S.V.T



- . Caractéristiques et richesses d'un milieu.
- . Biodiversité.
- . Notion d'espèce et classification phylogénétique.



HG

- . Repères géographiques : continents, mers et littoraux / Zones denses et peuplées.
- . Méditerranée : berceau des civilisations.
- . Aménagement du territoire / Parc maritime.
- . Mer fragile / Tourisme durable (en lien avec les espaces 15, 17, 18 et 21).



EDD



- . Activités humaines : pollutions.
- . Tourisme responsable et Parc Naturel Marin.
- . Réchauffement climatique et espèces invasives.
- . Comportements responsables.



Arts  
du  
VISUEL



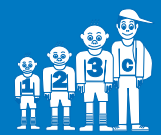
- . Contraste de formes et de matières : rigide / souple / droit / ondulé (murènes dans leur tuyau).
- . La source de lumière sous l'eau.
- . Cf. Yann Arthus BERTRAND, pochette n° 2 sur la biodiversité : posters n°4 et 10.
- . Point de vue : sous l'eau, au niveau de l'eau, au-dessus de l'eau. Cf. Boyd WEBB *Glut*
- . Contraste de couleurs / Formes et graphismes.



Arts  
du  
SON



- . Le timbre dans l'eau, hors de l'eau et avec l'eau.
- . Musique électroacoustique : ambiances marines et méridionales. Ecouter *Sud* - J.C RISSET - GRM.
- . Paysage sonore caractéristique du bord de mer méditerranéen à comparer avec celui de la Mer du Nord.
- . Voir et écouter un film documentaire de 1933 : *L'hippocampe ou cheval marin* de Jean PAINLEVE dont la musique est de Darius MILHAUD.



### Balises

- . Repérer et identifier tous les animaux qui se cachent ou se déplacent au milieu des posidonies, dans l'aquarium à vagues.
- . Compter les hippocampes cachés au milieu des posidonies.
- . Observer le comportement des barracudas dans le grand aquarium.
- . Savez-vous quel est l'insecte emblématique de la région méditerranéenne ? Ecouter la bande sonore...